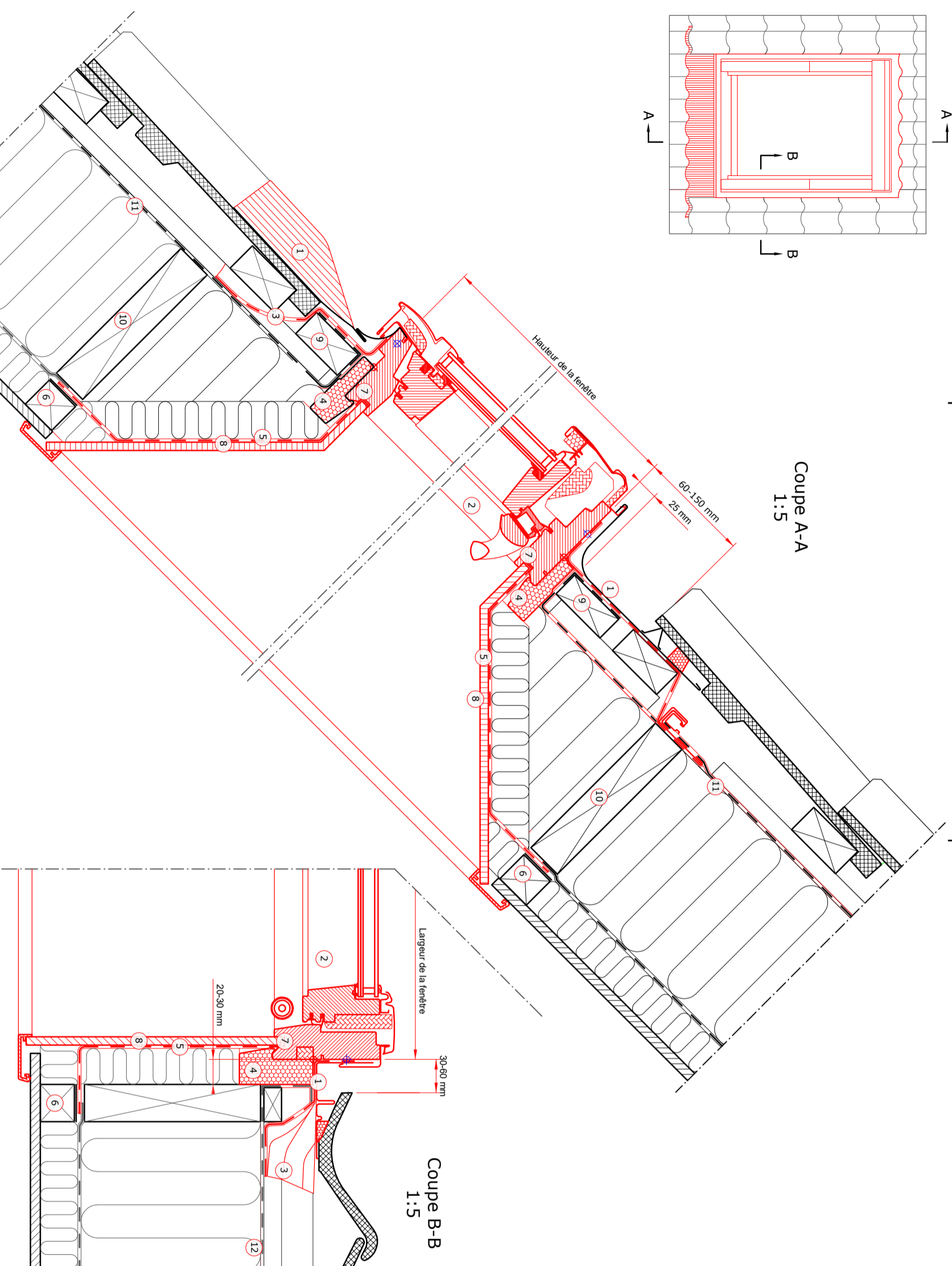
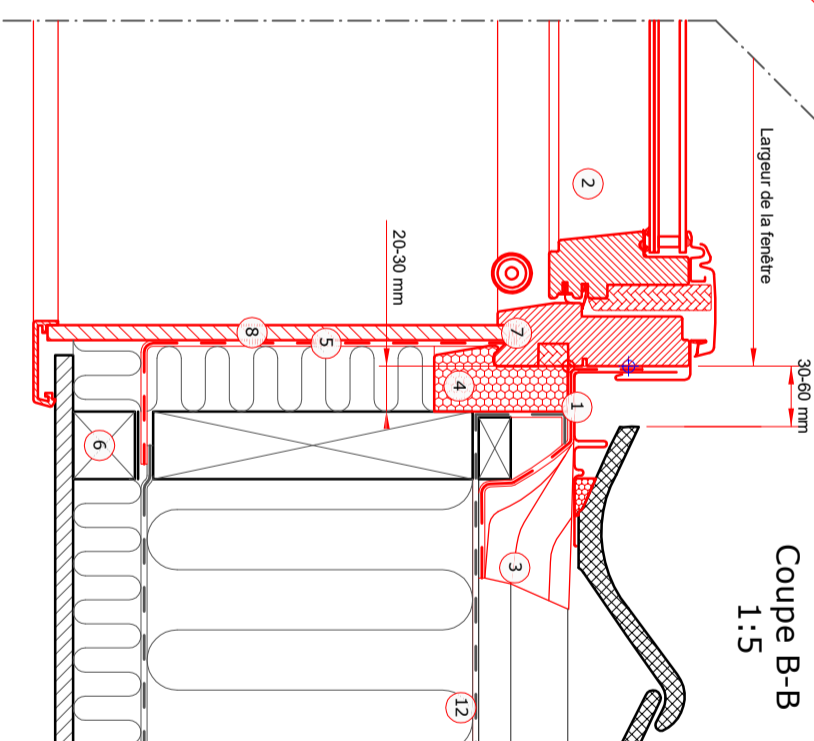


Coupe A-A  
1:5



Coupe B-B  
1:5



- 1 VELUX Raccord (EDW 15°-90°)
- 2 VELUX Exutoire de fumée (GGL40 15°-90°)
- 3 VELUX colerette de sous-toiture (BFX)
- 4 VELUX Cadre isolant (BDX)
- 5 VELUX Col pare-vapeur (BBX)
- 6 VELUX Bande auto-collante (BBX)
- 7 Joint du BBX dans la rainure de la fenêtre de toit
- 8 VELUX Habillage (LS-)
- 9 Latte de montage (Non VELUX)
- 10 Chevron d'appoint si nécessaire (Non VELUX)
- 11 Sous-toiture (Non VELUX)

Couverture de la toiture :  
Tuyaux  
Max 120 mm



Produits VELUX :

- GGL 15°-90°
- EDW 15°-90°
- BFX
- BDX
- BBX
- LS-

Dimensions :

Taille	Largeur (mm)	Size	Hauteur (mm)
MK-	780	-K04	978
SK-	1140	-K06	1178
UK-	1340	-K08	1398



File name: DRAWING 01.14 EDW-GGL40

Drawing no.: 01.14 VB-0716	SCO: V-B	
Create date: 10.08.2015	Rev. date: 01.06.2018	Format: A3
		Scale: 1:5

Note: When installing VELUX Roof Windows, flashings and installation products, the manufacturers instructions and current building and fire regulations, where applicable, must be met.