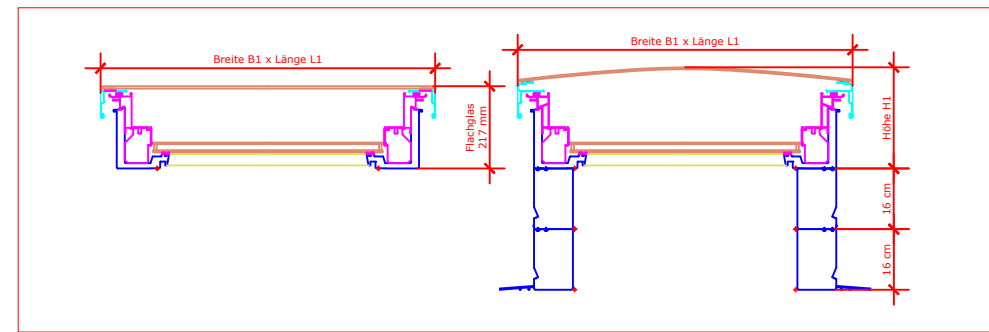
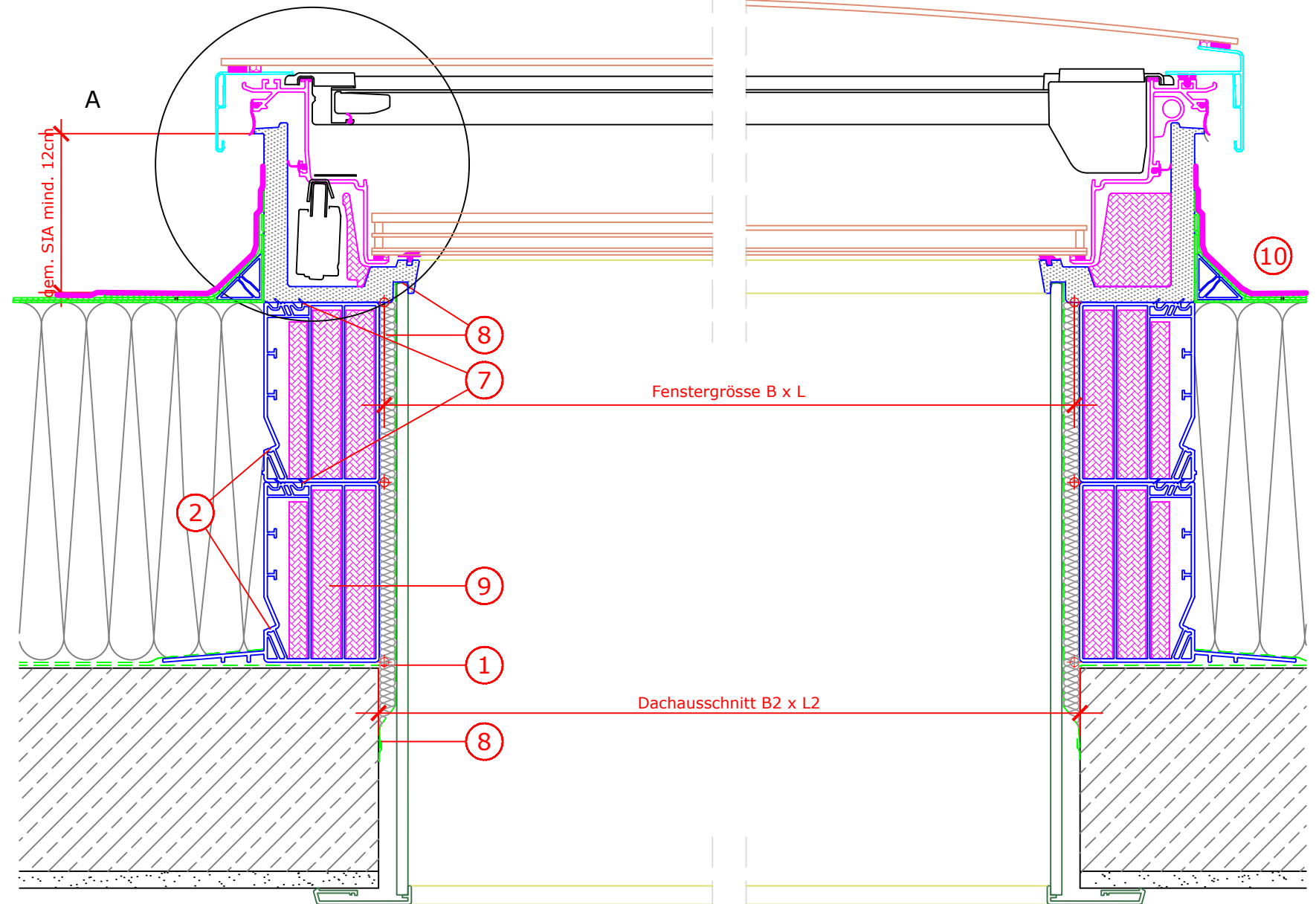
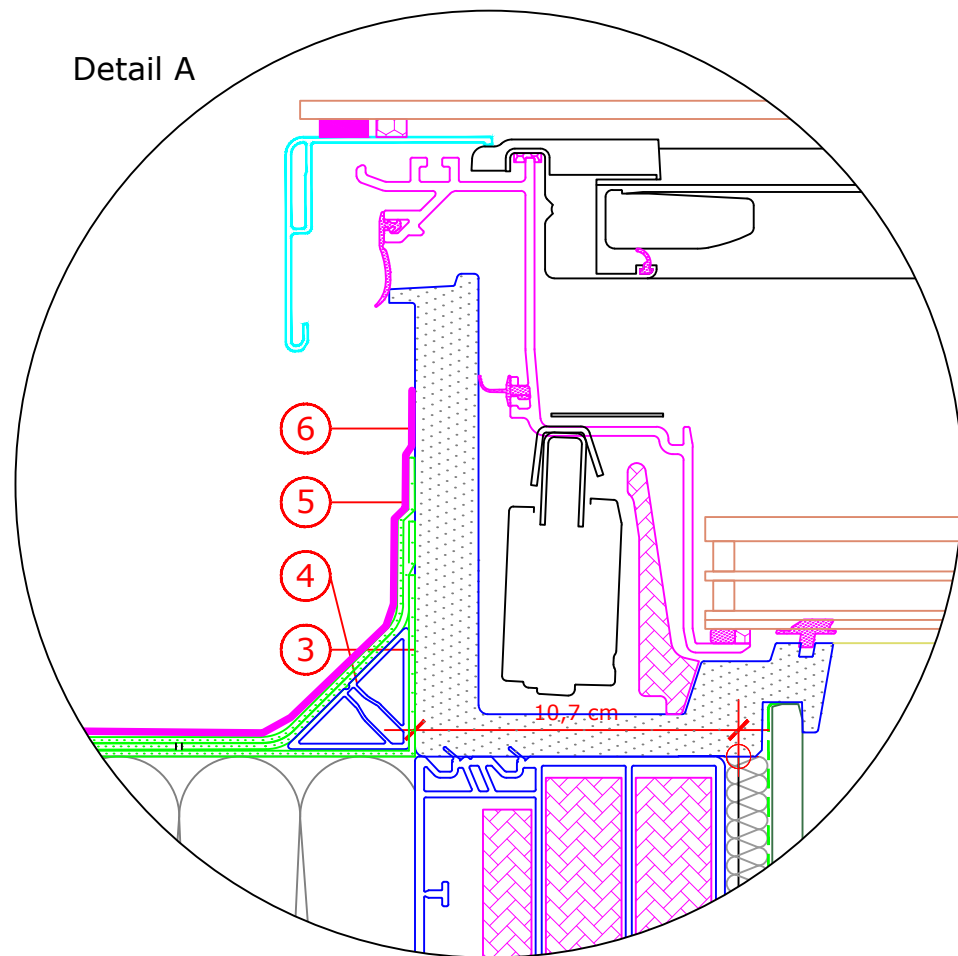


Dachausschnitt und Abmessungen, Angaben in cm

CVU	B x L	B2 x L2	B1 x L1	H1
060060	60 x 60	61 x 61	90,1 x 90,1	25,3
080080	80 x 80	81 x 81	110,1 x 110,1	26,2
090060	90 x 60	91 x 61	120,1 x 90,1	25,3
090090	90 x 90	91 x 91	120,1 x 120,1	26,8
100100	100 x 100	101 x 101	130,1 x 130,1	27,3
120090	120 x 90	121 x 91	150,1 x 120,1	26,8
120120	120 x 120	121 x 121	150,1 x 150,1	28,6
150080	150 x 80	151 x 81	180,1 x 110,1	26,2
150100	150 x 100	151 x 101	180,1 x 130,1	27,3
150120	150 x 120	151 x 121	180,1 x 150,1	28,6
150150	150 x 150	151 x 151	180,1 x 180,1	31,0
200060	200 x 60	201 x 61	231,1 x 90,1	25,3
200100	200 x 100	201 x 101	231,1 x 130,1	27,3



Detail A

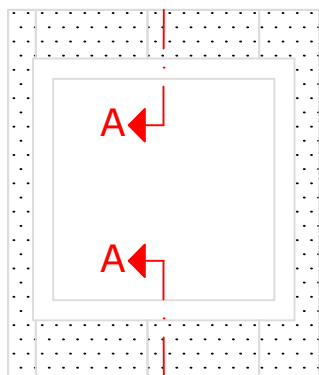


Schnitt A - A

- Dampfsperre umlaufend bis an den Dachausschnitt heranführen.
- VELUX Aufsetzkranz ZCU mit Dach verschrauben.
- Einlagige Flächenbahn bis an den Fensterrahmen führen.
- VELUX Flachdach-Fenster und VELUX Dreiecksleiste mit Adapterkranz verschrauben.
- SKA-Anschlussbahn umlaufend aufkleben und gemäss gängiger Baupraxis abdichten.
- Abschluss mittels Flüssigkunststoff.
- Dampfdichter Anschluss durch umlaufende Schlauchdichtung.
- VELUX Dampfbremse BBX umlaufend in der Fensternut nach Einbauanleitung befestigen und mit der Konstruktion luftdicht verkleben. In den Zwischenraum ausreichend Wärmedämmung einbringen.
- VELUX Adapterkranz ZCU 0015 mit Flansch, 15 cm.
- Zugelassener Dachneigungsbereich für die dargestellte Einbausituation: 2 ° bis 15 ° mit Flachglas, 0° bis 15° mit Bogenglas

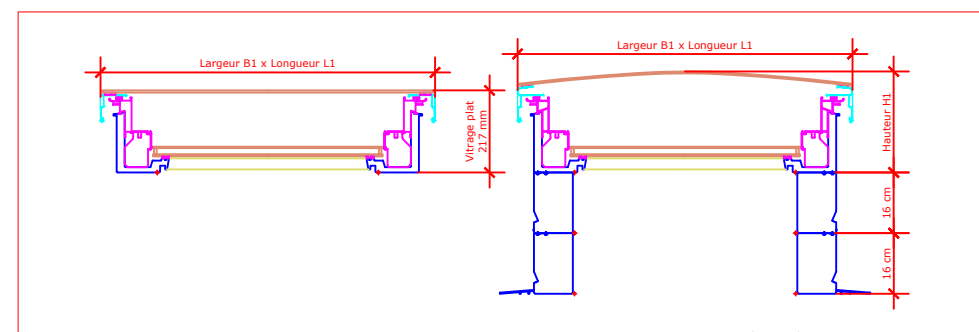
Dies sind unverbindliche Einbauvorschläge, VELUX erbringt in diesem Zusammenhang keine Planungsleistungen und übernimmt hierfür keine Gewährleistung.

Fenstertyp	VELUX elektrisches oder Solar Flachdach-Fenster CVU, 2-fach oder 3-fach Verglasung, mit Bogen- od. Flachglas ISU
Eindeckrahmen Zubehör	Bauseitige Abdichtung
Innenverkleidung Zubehör	VELUX Innenfutter LSF 70 cm VELUX Dampfbremse BBX
Zubehör	VELUX Aufsetzkranz ZCU 0015, VELUX Solar-Hitzschutzmarkisette MSU
Dachkonstruktion	Flachdach, Betondach mit oberliegender Wärmedämmung, Abdichtung mit Kunststoffdachbahn, innen mit Dampfbremse und Innenverkleidung
Dacheindeckung	1 Lage Kunststoffdachbahnen mit Anschlussbahnen
Format DIN A3	M 1:5/1:2,5 31.08.2023 Blatt 1 von 1 Detail CH-191.2

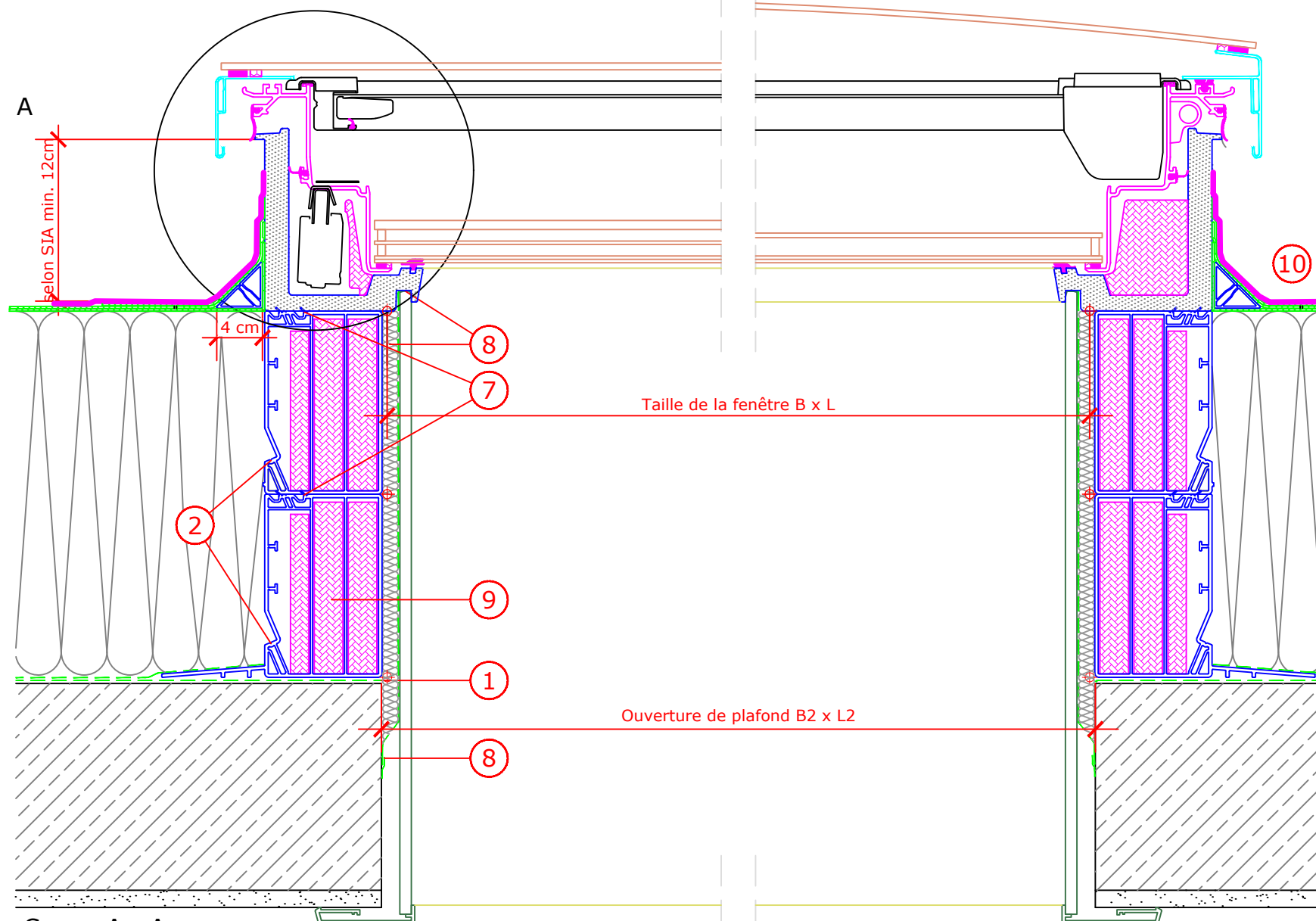
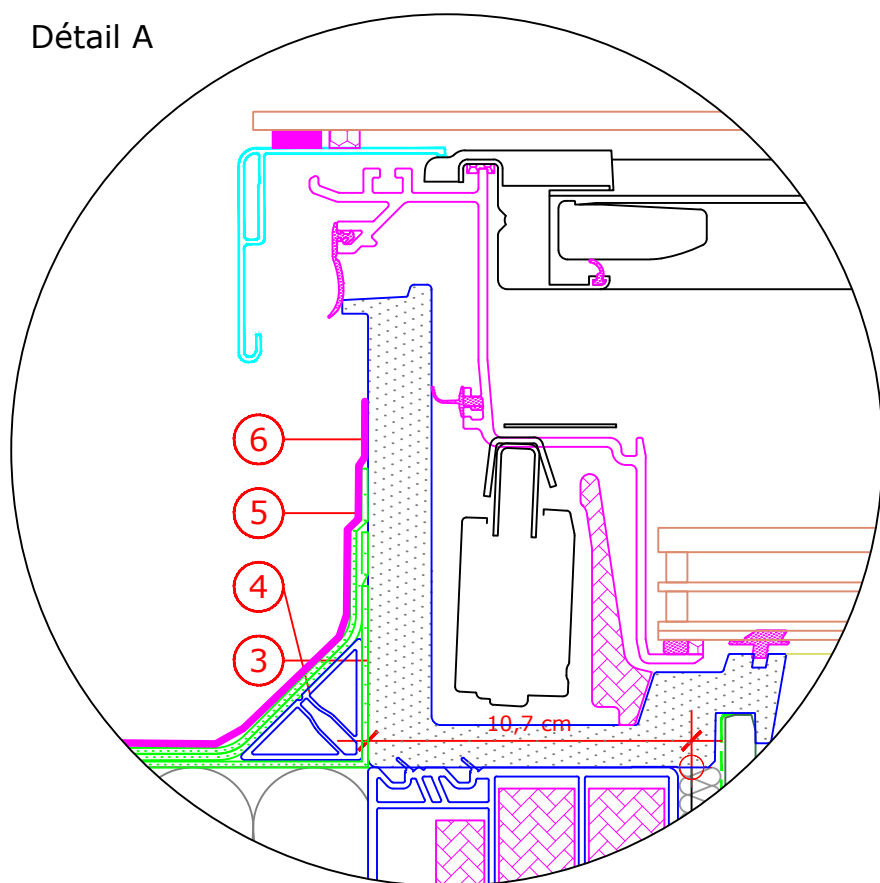


Ouverture de plafond et dimensions, dimensions en cm

CVU	B x L	B2 x L2	B1 x L1	H1
060060	60 x 60	61 x 61	90,1 x 90,1	25,3
080080	80 x 80	81 x 81	110,1 x 110,1	26,2
090060	90 x 60	91 x 61	120,1 x 90,1	25,3
090090	90 x 90	91 x 91	120,1 x 120,1	26,8
100100	100 x 100	101 x 101	130,1 x 130,1	27,3
120090	120 x 90	121 x 91	150,1 x 120,1	26,8
120120	120 x 120	121 x 121	150,1 x 150,1	28,6
150080	150 x 80	151 x 81	180,1 x 110,1	26,2
150100	150 x 100	151 x 101	180,1 x 130,1	27,3
150120	150 x 120	151 x 121	180,1 x 150,1	28,6
150150	150 x 150	151 x 151	180,1 x 180,1	31,0
200060	200 x 60	201 x 61	231,1 x 90,1	25,3
200100	200 x 100	201 x 101	231,1 x 130,1	27,3



Détail A



Coupe A - A

- Faites passer le pare-vapeur tout autour jusqu'à la découpe du toit.
- Visser les costières VELUX sur la toit.
- Guidez la membrane monocouche jusqu'au cadre de la fenêtre.
- Vissez la fenêtre de toit plate et la bande triangulaire à la costière.
- Collez la membrane de connexion SKA tout autour et la rendre étanche conformément à et sceller conformément aux pratiques de construction actuelles.
- Sceller avec du plastique liquide.
- Connexion étanche à la vapeur grâce au joint circouférentiel du tuyau.
- Fixer le pare-vapeur VELUX BBX tout autour dans la rainure de la fenêtre selon les instructions de montage et le coller de manière étanche à l'air sur la construction. Insérez une isolation thermique suffisante dans l'espace intermédiaire.
- Costière VELUX ZCU 0015 avec bride, 16 cm.
- Plage d'inclinaison du toit approuvée pour la situation d'installation indiquée : 2 ° à 15° pour vitrage plate, 0° à 15° avec vitrage bombé

Il s'agit de suggestions d'installation non contraignantes, VELUX ne fournit aucun service de planification dans ce contexte et n'assume aucune garantie à cet égard.

Type de fenêtre	VELUX fenêtre pour toit plat électrique ou Solaire, CVU double ou triple vitrage, avec vitrage bombé ou plate ISU			
Produits de raccordement	sur site			
Accessoires	VELUX Costière ZCU 0015 VELUX Marquise solaire MSU			
Embrasure intérieure	Embrasure intérieure LSF 2000 incl. VELUX frein vapeur BBX			
Construction du toit	Toit plat, toit en béton avec isolation thermique sur le dessus, Membrane de toit en plastique, avec pare-vapeur et embrasure intérieure.			
Accessoires	Marquise MSU ou store d'obscurcissement DSU			
Format DIN A3	M 1:10/1:5	31.08.2023	Feuille 1 de 1	Détail CH-191.2