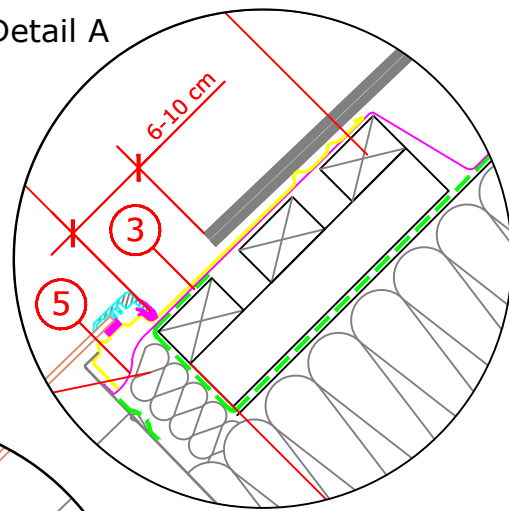
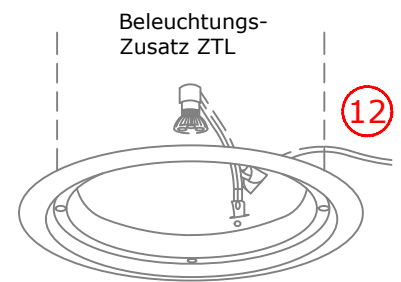
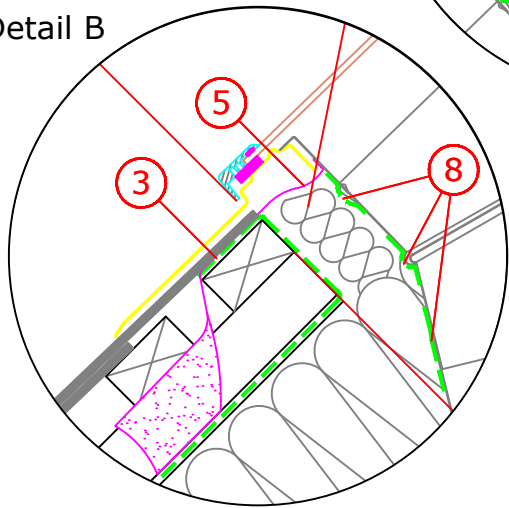


Detail A

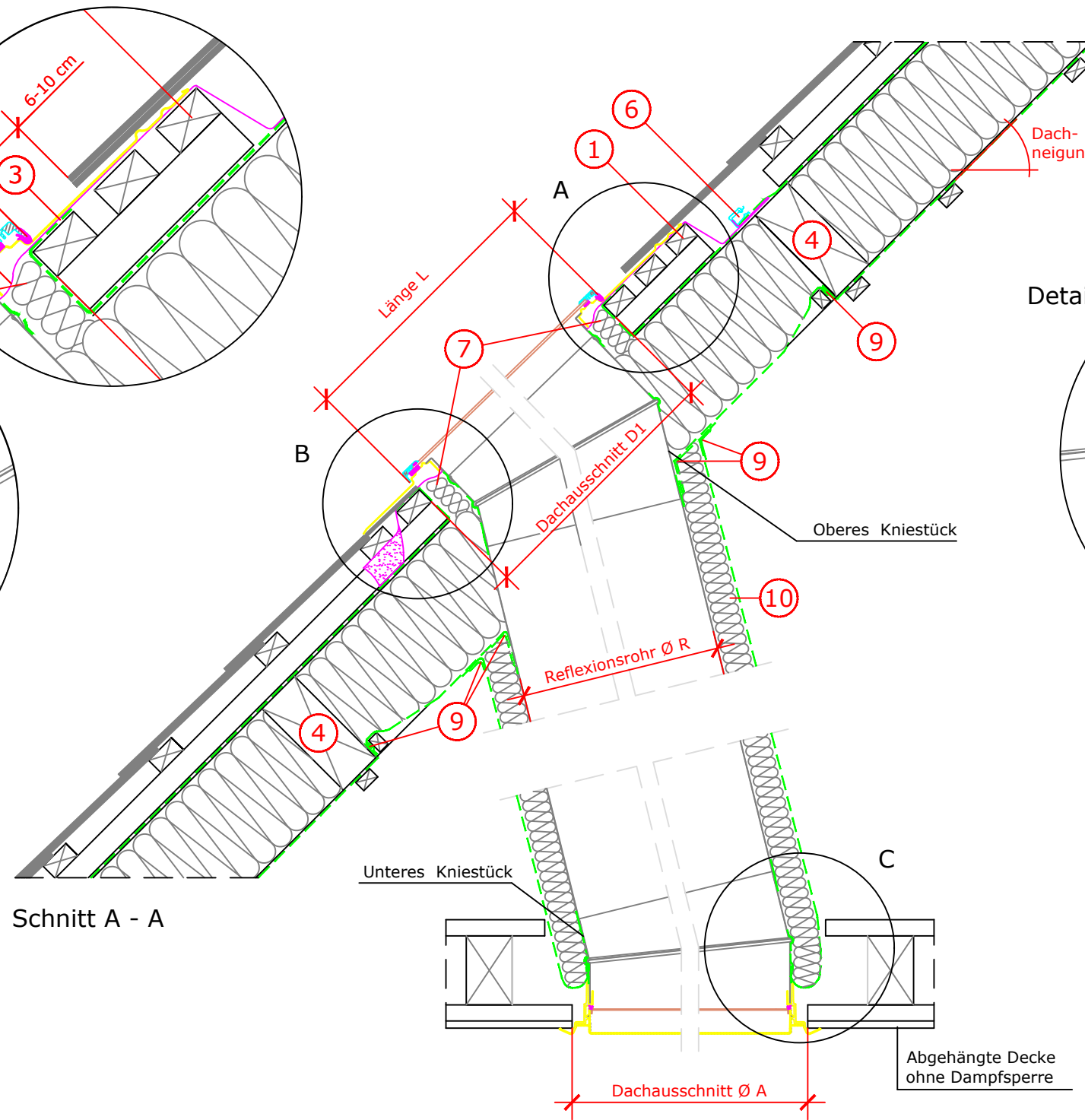


Detail B



12

Schnitt A - A

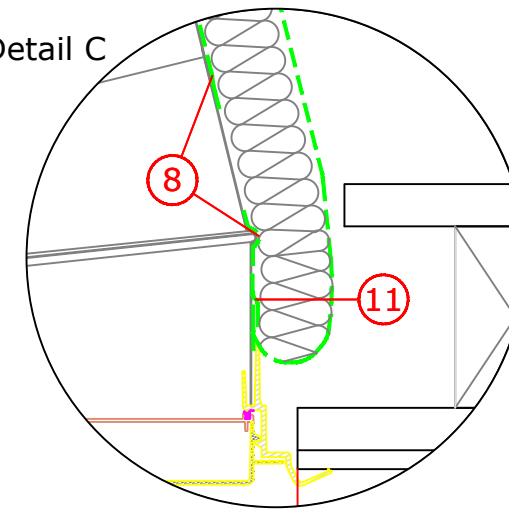


Aussenmass TLR B x L cm  
 Dachausschnitt D1 x D2 cm  
 Rohrdurchmesser Ø R cm  
 Deckenausschnitt Ø A cm

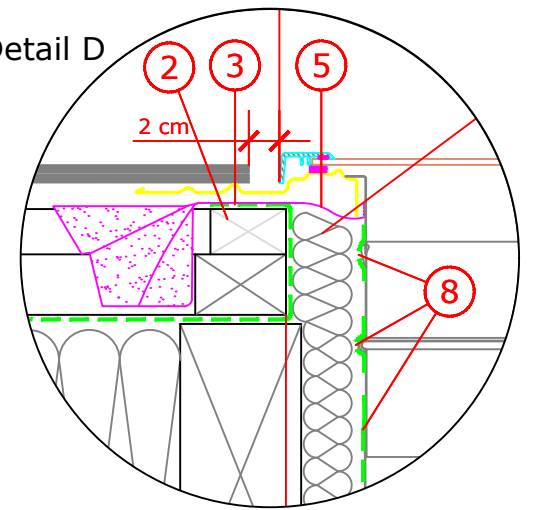
TLR	B x L	D1 x D2	Ø R	Ø A
0K14	47 x 47	45 x 44-48	35	41

13

Detail C



Detail D

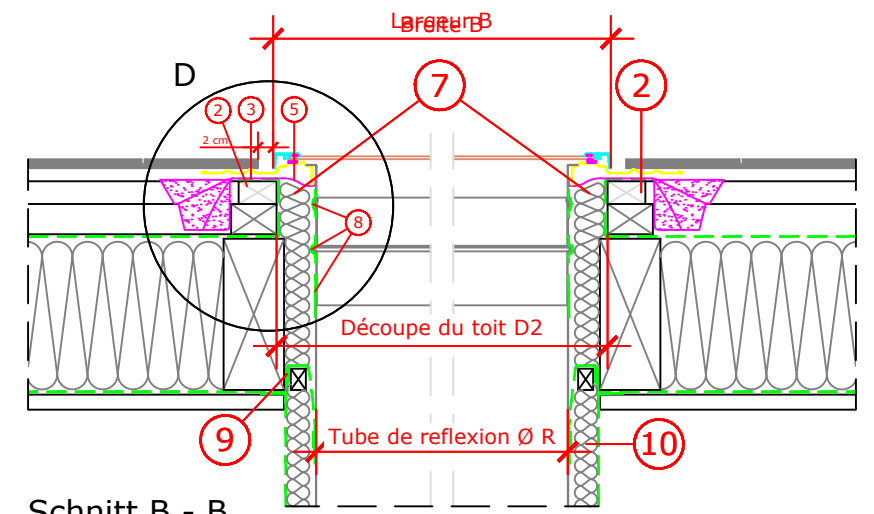


Unteres Kniestück

Oberes Kniestück

Abgehängte Decke ohne Dampfsperre

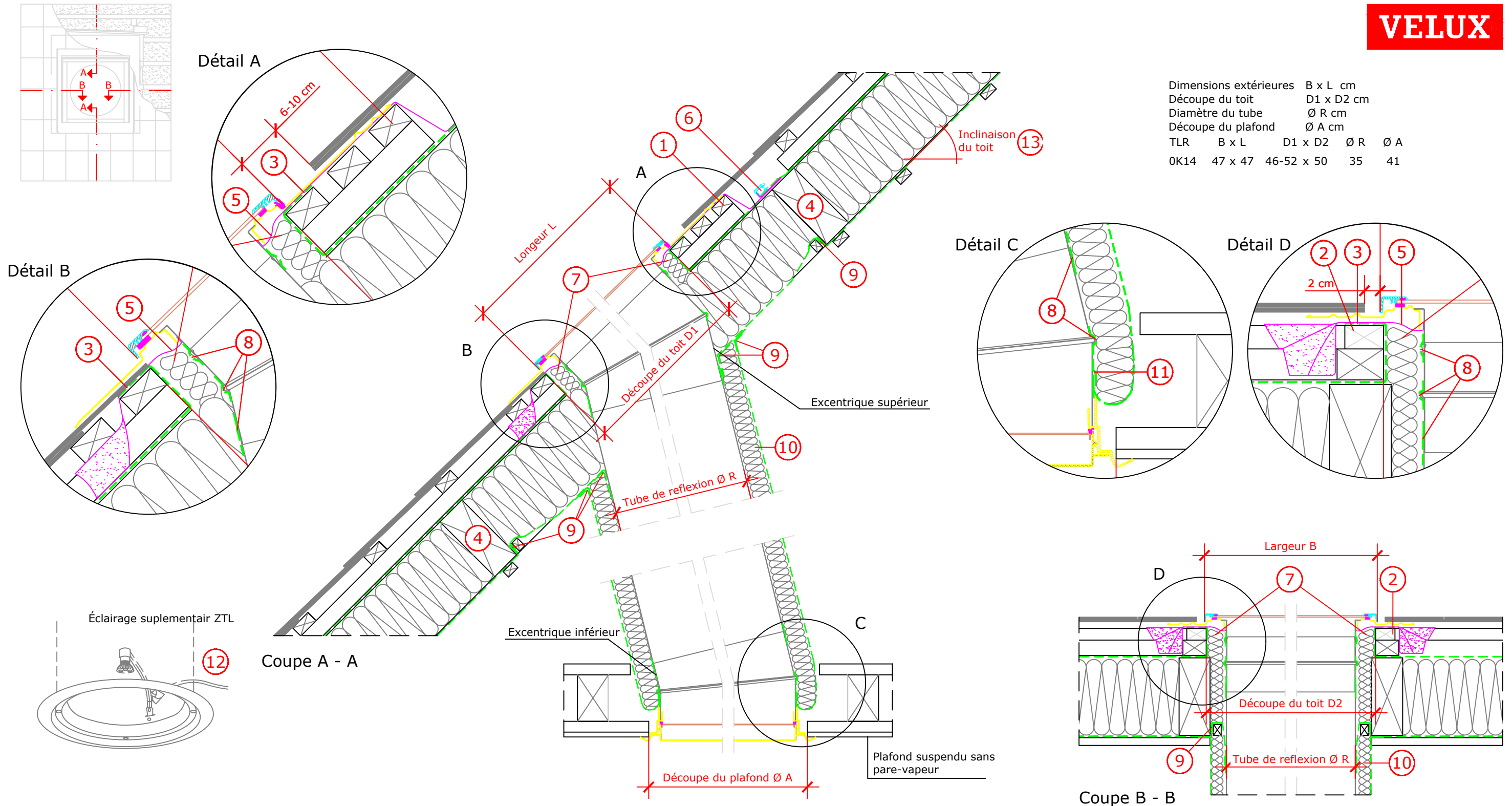
Dachausschnitt Ø A



Schnitt B - B

- Hilfslatten zur Unterstützung des Eindeckrahmens-Oberteils.
  - Auffütterung zur Befestigung der Unterdachbahn.
  - Vorhandene Unterdachbahn über die Konterlatten und Dachlatten führen und befestigen. In den Ecken die Unterdachbahn mit System-Klebeband verkleben.
  - Wechsel falls notwendig.
  - Vor Montage des Reflexionsrohrs beiliegende Unterdachschürze BFX anbringen.
  - Unterdachschürze und Wasserableitrinne unter eingeschnittene Unterdachfolie schieben.
  - Dämmung bis Oberkante Dachlattung führen.
  - Verbindungen und Fugen am Reflexionsrohr luftdicht verkleben.
  - Dampfbremse des Daches und Dampfbremse des Suntunnels umlaufend fachgerecht verbinden, z.B. mit Klebeband oder Anpressleiste.
  - Reflexionsrohr mit Wärmedämmung und Dampfsperre ummanteln, Stöße luftdicht verkleben (z.B. 50 mm alukaschierte Mineralwolle, Verklebung mit Aluklebeband).
  - Dampfsperrschürze fachgerecht mit dem Rohr verkleben und an Dampfbremse des Daches anschließen.
  - Bei Einbau Beleuchtungszusatz: Kabeldurchführung durch Reflexionsrohr mit entsprechender luftdichter Abklebung versehen
  - Zugelassener Dachneigungsbereich für die dargestellte Einbausituation: 15° bis 60°.
- Dies sind unverbindliche Einbauvorschläge, VELUX erbringt in diesem Zusammenhang keine Planungsleistungen und übernimmt hierfür keine Gewährleistung.

Produkt	VELUX Suntunnel TLR mit starrem Reflexionsrohr			
Anschlussprodukte	Beiliegende Dampfsperrschürze BBX, beiliegende Anschlussschürze BFX			
Eindeckrahmen	Integrierter Universal-Eindeckrahmen für flache Dacheindeckungen bis 16 mm Höhe			
Zubehör	Verlängerungsrohr ZTR, Beleuchtungszusatz ZTL			
Dachkonstruktion	45° Sparren- oder Pfettendach, voll wärmedämmt mit Unterdachbahn, innen mit Dampfsperre und Schalung Zwischendecke ungedämmt			
Dacheindeckung	Schiefer Schichtstück			
Format DIN A3	M 1:10/1:5	28.02.2023	Blatt 1 von 1	Detail CH-265



Dimensions extérieures	B x L	cm			
Découpe du toit	D1 x D2	cm			
Diamètre du tube	Ø R	cm			
Découpe du plafond	Ø A	cm			
TLR	B x L	D1 x D2	Ø R	Ø A	
OK14	47 x 47	46-52 x 50	35	41	

- Des lattes auxiliaires pour soutenir la partie supérieure du raccordement.
- Un rembourrage pour la fixation de la raccorde de sous-toiture.
- Guider et fixer la raccorde de sous-toiture existante sur les contre-lattes et les lattes de toit. Collez la raccorde de sous-toiture dans les coins avec du ruban adhésif système.
- Chevron si nécessaire.
- Fixer la raccorde de sous-toiture BFX joint avant d'installer le tube de réflexion.
- pousser la raccorde de sous-toiture et la gouttière d'évacuation de l'eau sous la raccorde de sous-toiture coupée.
- Guider l'isolation jusqu'au bord supérieur des lattes du toit.
- Coller les joints et les raccords sur le tube de réflexion de manière étanche à l'air.
- Joindre professionnellement le pare-vapeur du toit et le pare-vapeur du tunnel solaire tout autour, par exemple avec du ruban adhésif ou une bande de pression.
- Gainer le tube de réflexion avec une isolation

- Coller correctement la frein vapeur sur le tube et le frein vapeur du toit.
- En cas d'installation d'un éclairage supplémentaire : prévoir le passage des câbles à travers le tube de réflexion avec un ruban adhésif étanche à l'air.
- Inclinaison du toit approuvée pour la situation d'installation indiquée : 15° à 60°.

Il s'agit de suggestions d'installation non contraignantes ; VELUX ne fournit aucun service de planification dans ce contexte et n'assume aucune garantie à leur égard.

Type de fenêtre	VELUX Sun-Tunnel TLR tube alu rigide			
Produits de raccordement	Raccord de sous-toiture BFX et frein vapeur BBX			
Raccordements	Costières pour des matériaux de couverture plat de 16 mm de haut max.			
Embrasure intérieure	-			
Construction du toit	Toit à chevrons ou à pannes de 45°, isolation intégrale, avec le jupe de sous-toiture à l'intérieur avec frein vapeur, coffrage et embrasure intérieure			
Couverture	Couverture plat			
Format DIN A3	M 1:10/1:5	28.02.2023	Feuille 1 de 1	Détail CH-265