

### Použití ventilace

Pro požitek z čerstvého vzduchu, i když je okno zavřeno, zatáhněte lehce za ovládací madlo směrem dolů, aby se ventilační klapka otevřela. Okno zůstane uzavřeno, ale vzduch může proudit do místnosti přes vestavěný vzduchový filtr, který zadržuje prach, hmyz a poletující sněh.



### Otevírání a zavírání okna

Zatáhněte ještě jednou za ovládací madlo a otevřete okno. Třecí pružiny v závěsech umožňují polohovat křídlo v různých pozicích. Okno se zavře pevným zatlačením za ovládací madlo směrem nahoru, aby se křídlo zajistilo a ventilační klapka uzavřela.



### Větrací poloha

Vestavěná zástrčka Vám umožňuje fixovat okno v otevřené poloze. Zástrčka je umístěna ve vrchní levé části okna a zasunuje se do zdířky ve vrchní části bočního rámu.



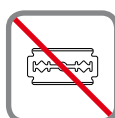
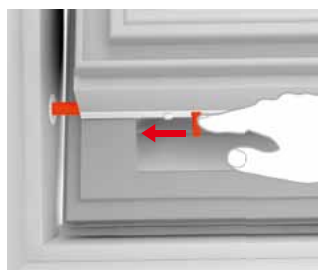
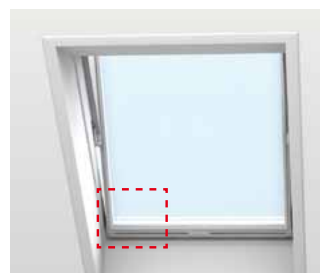
### Čištění skla

Pro umytí vnějšího skla otočte křídlem o 180°. Křídlo musí být zajištěno zasunutím zástrčky do zdířky ve spodní části bočního křídla. Tento bezpečnostní prvek vám umožní mít obě ruce volné.

Sklo čistěte pomocí jemné, čisté, hladké tkaniny/jelenicové kůže/jemné houby nebo čisté nekovové okenní stěrky. Čistá voda je standardně pro umytí skla postačující. Mohou být také použity běžné, jemné domácí čisticí prostředky. Měkká voda je na čištění skel nejvhodnější. Proto přidejte v oblastech s tvrdou vodou malé množství čisticího prostředku pro zjemnění nebo setřete po čištění veškerou přebytečnou vodu.

#### Upozornění

- Vyhňte se kontaktu silikonu se sklem.
- Neužívejte žádné čisticí prostředky, které obsahují drsné části.
- Na čištění skla nepoužívejte chemické výrobky.
- Vyhňte se kontaktu skla se všemi ostrými nebo hrubými předměty včetně šperků.
- Nikdy nezkoušejte odstraňovat špinu na skle bez použití vody.
- Pokud provádíte v blízkosti skla nějakou práci, chraňte jej pomocí čisté plastové fólie jako ochranou před veškerými možnými špíhanci nebo před znečištěním agresivními a drsnými sloučeninami.



### Snížení rizika kondenzace

Zejména v místnostech s vysokou hladinou vlhkosti se může na vnitřním skle okna tvořit kondenzace. Toto riziko může být sníženo umístěním radiátoru přímo pod okno a častým větráním místnosti.



### Čištění vzduchového filtru

Vzduchový filtr může být vyjmut a vyprán za použití běžných domácích čisticích prostředků. Přetočte a zajistěte okno v čisticí poloze, poté vyjměte filtr ze žlábků. (Nové filtry je možné objednat u společnosti VELUX).



### Čištění okna

Bílý polyuretanový povrch může být čištěn za použití běžných domácích čisticích prostředků.



### Čištění lemování

Listí a další nečistoty by měly být odstraněny z lemování okolo okna tak, aby mohla dešťová voda volně odtékat.



### Sníh a led

Je důležité zajistit, aby voda vždy mohla odtékat z okna a okolních žlábků.

Z okna a jeho okolí je tudíž potřeba odstranit sníh a led stejným způsobem jako se odstraňuje listí a další nečistoty z lemování a žlábků, aby mohla voda z tajícího sněhu a ledu volně odtékat.

