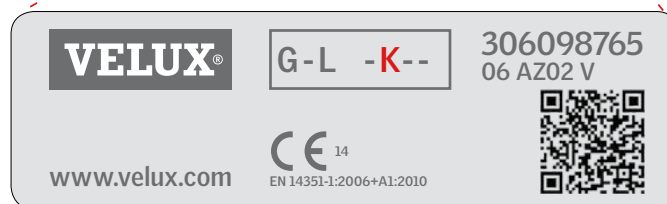


Důležité!

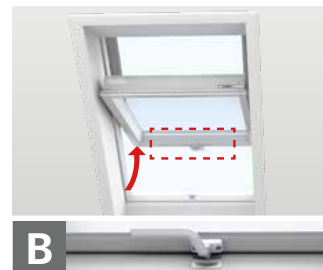
Tento návod k použití platí pouze pro střešní okna s kódem velikosti "K" na identifikačním štítku.



Otevírání a zavírání okna

A Okno s horním ovládacím madlem: Okno otevřete zatažením za horní ovládací madlo. Třecí pružiny v závěsech umožňují polohovat křídlo v různých pozicích. Okno zavřete pevným zatlačením za horní ovládací madlo směrem nahoru. Zajistěte křídlo otočením horního ovládacího madla nahoru.

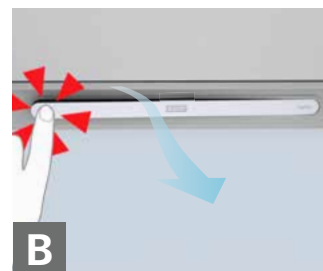
B Okno s ovládací klikou: Otevřete okno otočením kliky do vertikální pozice. Třecí pružiny v závěsech umožňují polohovat křídlo v různých pozicích.



Větrání

A Pomocí horního ovládacího madla: Chcete-li si zajistit požitek z čerstvého vzduchu i když je okno zavřené, zatáhněte lehce za horní ovládací madlo směrem dolů, aby se otevřela ventilační klapka. Okno zůstane uzavřeno, ale vzduch může proudit do místnosti přes vestavěný vzduchový filtr, který zadržuje prach, hmyz a poletující sněh.

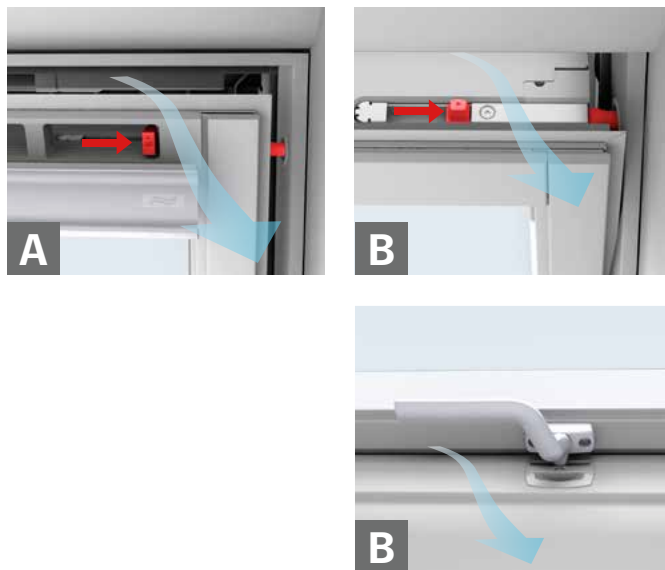
B Pomocí větracího otvoru: Chcete-li si zajistit požitek z čerstvého vzduchu i když je okno zavřené, stiskněte ovládací tlačítko, aby se otevřel otvor. Okno zůstane uzavřeno, ale vzduch může proudit do místnosti přes vestavěný vzduchový filtr, který zadržuje prach, hmyz a poletující sněh.



Větrací poloha

Vestavěné fixační zástrčky umožňují fixovat okno v otevřené poloze. Fixační zástrčky jsou umístěny v pravé horní části okna a zasouvají se do zdířky ve vrchní části bočního rámu (A, B).

Klika umožňuje zajistit křídlo ve větrací poloze (B).



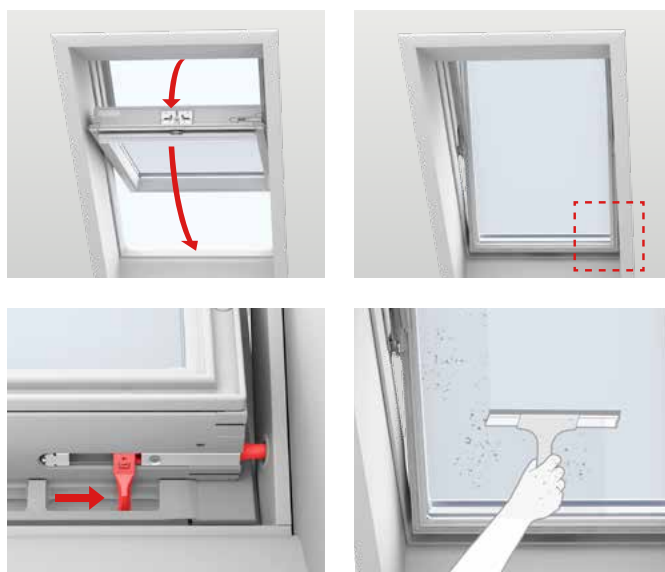
Čištění skla

Pro umytí vnějšího skla otočte křídlem o 180°. Křídlo musí být zajištěno zasunutím zástrčky do zdířky ve spodní části bočního křídla. Tento bezpečnostní prvek vám umožní mít obě ruce volné.

Sklo čistěte pomocí jemné, čisté, hladké tkaniny/jelenicové kůže/jemné houby nebo čisté nekovové okenní stěrky. Čistá voda je standardně pro umytí skla postačující. Mohou být také použity běžné, jemné domácí čisticí prostředky.

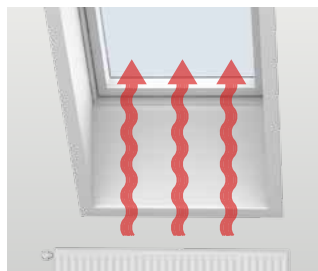
Upozornění

- Vyhněte se kontaktu silikonu se sklem.
- Neužívejte žádné čisticí prostředky, které obsahují drsné části.
- K čištění skla nepoužívejte domácí čisticí prostředky s vysokým obsahem kyselin nebo zásad.
- Vyhněte se kontaktu skla se všemi ostrými nebo hrubými předměty včetně šperků.
- Nikdy nezkoušejte odstraňovat špínu na skle bez použití vody.
- Pokud provádíte v blízkosti skla nějakou práci, chraňte jej pomocí čisté plastové fólie jako ochranou před veškerými možnými špíhanci nebo před znečištěním agresivními a drsnými sloučeninami.



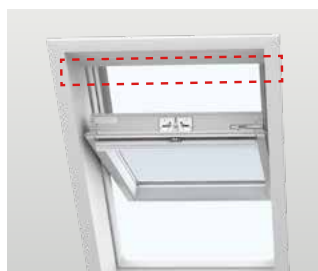
Snížení rizika kondenzace

Zejména v místnostech s vysokou hladinou vlhkosti se může na vnitřním skle okna tvořit kondenzace. Toto riziko může být sníženo umístěním radiátoru přímo pod okno a častým větráním místnosti.



Čištění vzduchového filtru

Vzduchový filtr může být vyjmut a vyprán za použití běžných domácích čisticích prostředků. Přetočte a zajistěte okno v čistící poloze, poté vyjměte filtr ze žlábků. (Nové filtry je možné objednat u společnosti VELUX).



Údržba

Dřevo je v továrně ošetřeno základní impregnací a povrchovou úpravou a může být čištěno běžnými domácími čisticími prostředky. Dřevo je nutné přelakovat nejméně každé dva roky nebo kdykoliv dle potřeby. Zvláště okna vystavená velkému teplu, silnému slunečnímu záření nebo vysoké vlhkosti (např. v kuchyních nebo koupelnách) musí být přelakována častěji.

Údržba povrchu: Odstraňte povrchovou úpravu (lak). Ujistěte se, že povrch je čistý a suchý. Naneste vrstvu vodou ředitelného akrylátového laku (vždy dodržujte pokyny výrobce). Neprodleně použijte stejnou metodu na postižené oblasti, pokud je lak poškozen.



Čištění lemování

Listí a další nečistoty by měly být odstraněny z lemování okolo okna tak, aby mohla dešťová voda volně odtékat.



Sníh a led

Je důležité zajistit, aby voda vždy mohla odtékat z okna a okolních žlábků.

Z okna a jeho okolí je tudíž potřeba odstranit sníh a led stejným způsobem jako se odstraňuje listí a další nečistoty z lemování a žlábků, aby mohla voda z tajícího sněhu a ledu volně odtékat.

