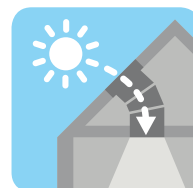


Technické informace Světlovod TWR/TLR pro šikmé střechy

TWR OK14

Typ světlovodu
dle střešní krytiny

Velikost tubusu



Materiál oplechování

Material		NCS	RAL
Integrované polyuretanové lemování	TWR	S 8505-B20G	9011
	TLR	S 7500-N	7043

Materiály

- Vnější zasklení – tvrzené sklo
- Vnější lemování – polyuretan
- Tubus – hliník
- Parotěsná manžeta – polyetylénová (PE) fólie
- Vnitřní difuzér – akrylátové dvojsklo
- Stropní prstenec – plast

Ke stažení

Návod k montáži a výkresy CAD jsou k dispozici na www.velux.cz.

Popis

- Světlovod TWR je určen pro montáž do profilované střešní krytiny s max. výškou 120 mm
- Světlovod TLR je určen pro montáž do ploché střešní krytiny s max. výškou 16 mm (2x8 mm)
- Světlovody VELUX jsou dodávány jako kompletní sada s veškerými potřebnými díly pro napojení na venkovní i vnitřní straně.

- Montážní sada obsahuje:
 - Venkovní střešní modul
 - Tubus světlovodu
 - Vnitřní difuzér

Venkovní střešní modul

- tvrzené zasklení tl. 4 mm se samočistící povrchovou úpravou
- integrované polyuretanové lemování v černé barvě (TWR) nebo tmavě šedě (TLR)

Tubus světlovodu

- pevný hliníkový tubus s vysokoreflexní povrchovou úpravou na vnitřní straně
- odrazivost povrchu tubusu až 98 %
- sestavení pomocí systému FlexiLoc
- manžeta z parotěsné fólie

Vnitřní difuzér

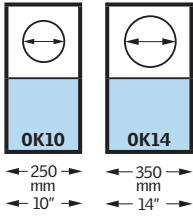
- plastový interiérový difuzér matné barvy tvořený akrylátovým dvojsklem s provedením EdgeGlow
- kruhový tvar difuzéru
- stropní prstenec nesoucí difuzér určený pro zabudování do podhledu

- Pevný tubus je vhodný pro vzdálenost mezi střechou a stropem 1,0 až 1,7 m, ale pomocí prodlužovacích dílů ji lze prodloužit až na 6 m.
- Prodlužovací díly jsou dostupné v délce 62 cm a 124 cm.

Sklon střechy

- Světlovody lze instalovat do střechy o sklonu 15° až 60°.

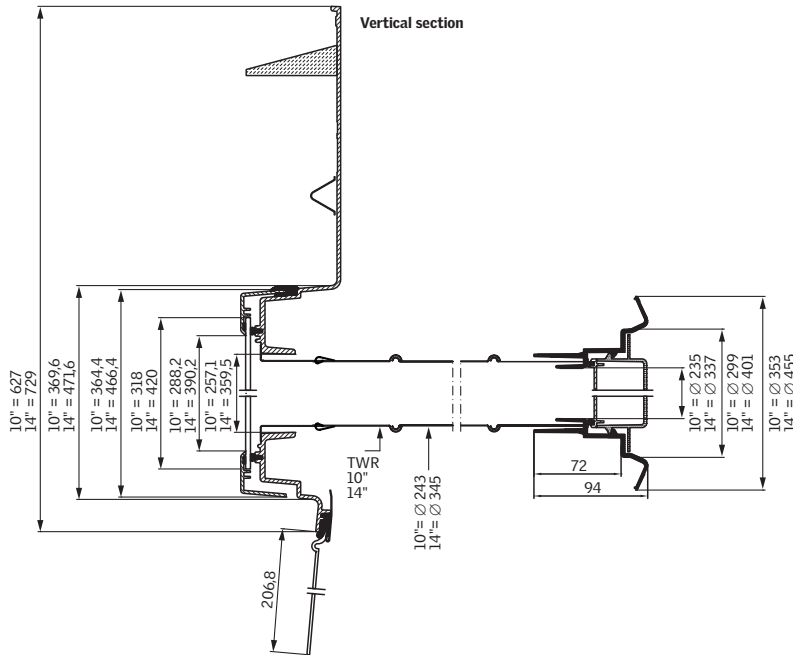
Tabulka velikostí



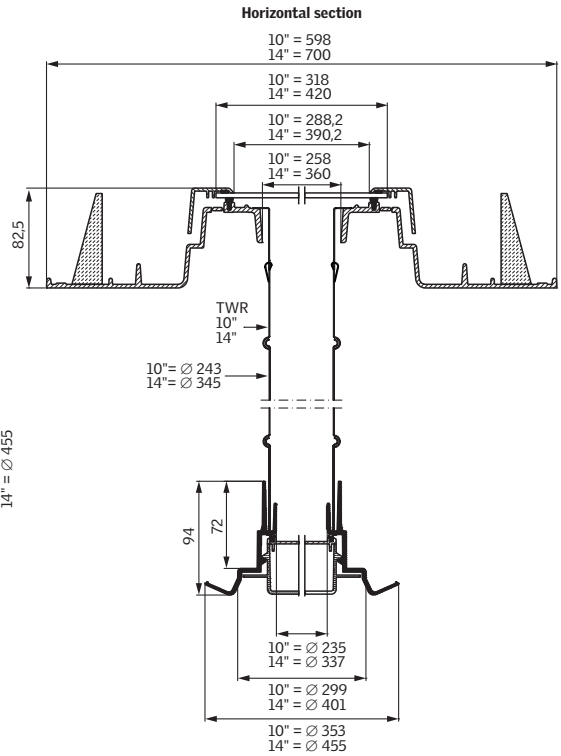
Světlovod VELUX je k dispozici ve dvou rozměrech:

- OK10 – průměr tubusu světlovodu 25 cm
- OK14 – průměr tubusu světlovodu 35 cm

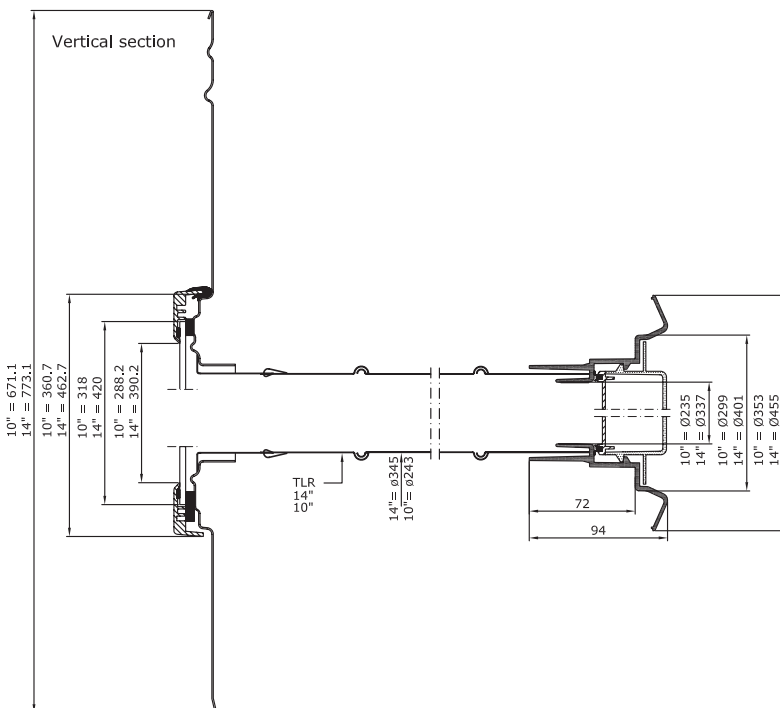
TWR – svislý řez



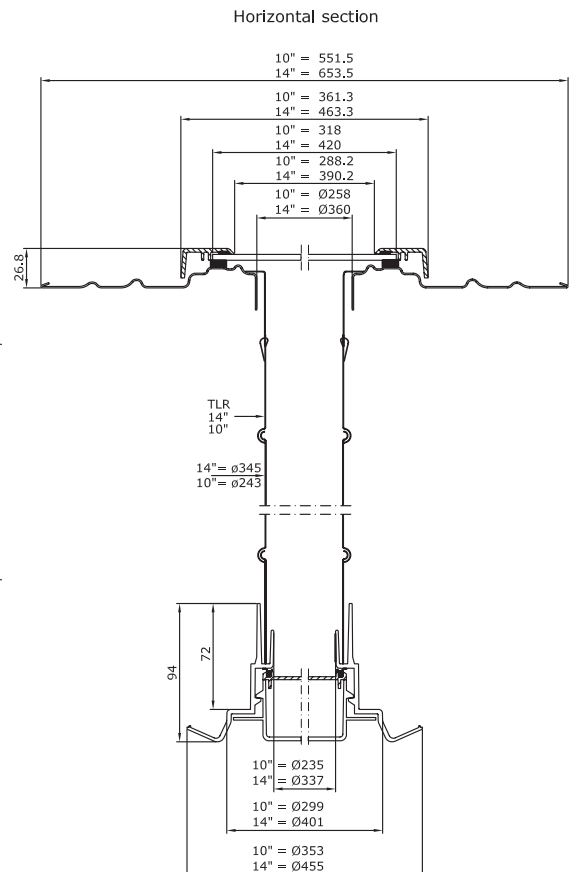
TWR – vodorovný řez



TLR – svislý řez



TLR – vodorovný řez



Varianty a rozměry

	TWR	TLR
Rozměry	OK10 – průměr tubusu 250 mm OK14 – průměr tubusu 350 mm	
Sklon střechy	15°–60°	
Střešní krytina	Profilovaná střešní krytina s max. výškou 120 mm	Plochá střešní krytina s max. výškou 16 mm (2x8 mm)
Venkovní střešní modul	<ul style="list-style-type: none"> • integrované polyuretanové lemování v černé barvě • tvrzené sklo 4 mm se samočistící povrchovou úpravou 	<ul style="list-style-type: none"> • integrované lemování v tmavě šedé barvě • tvrzené sklo tl. 4 mm se samočistící povrchovou úpravou
Tubus světlovodu	<ul style="list-style-type: none"> • pevný hliníkový tubus s vysokoreflexní povrchovou úpravou • základní balení obsahuje 1 rovný teleskopický díl a 2 kusy nastavitelných kolen • odrazivost povrchu tubusu až 98 % • manžeta z parotěsné fólie 	
Vnitřní difuzér	<ul style="list-style-type: none"> • difuzér matné barvy tvořený akrylátovým dvojsklem kruhového tvaru • integrovaný stropní prstenec bílé barvy 	
Standardní délka světlovodu	1,7 m	
Minimální délka světlovodu	1,0 m	
Maximální délka světlovodu vč. prodlužovacích dílů	6,0 m	

Technické vlastnosti

	TWR	TLR
Vodotěsnost [třída]	9A (600 Pa)	
Průvzdušnost [třída]	3 (600 Pa)	

Příslušenství



Prodlužovací díl ZTR na pevný tubus

Prodlužovací díl ZTR slouží k prodloužení pevného světlovodu TWR v případě vzdálenosti mezi střechou a stropem přesahující 1,70 m. Pevný tubus lze pomocí nástavců ZTR prodloužit až na 6,0 m.

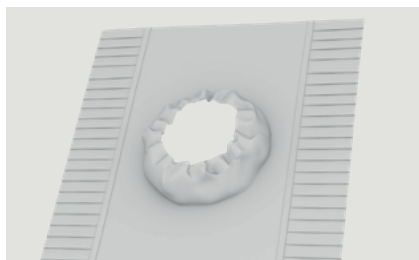
- systém Flexi Loc™ pro snadné a rychlé sestavení světlovodu
- k dispozici v délce 620 mm/1240 mm



Nosič LED diodového osvětlení ZTL

Energeticky úsporná technologie LED zajišťuje spolehlivé osvětlení po řadu let a nízkoprofilový design minimalizuje stíny na skle difuzéru.

- snadná montáž do nových i již instalovaných světlovodů
- je dodávána se 4W LED žárovkou (ekvivalent klasické žárovky 40 W)
- pro světlovodů o rozměrech OK10/OK14



Manžeta z hydroizolační fólie BFX

Manžeta z hydroizolační fólie BFX je plisovaná manžeta z difuzního materiálu, který společně s dodaným drenážním žlábkem zajišťuje neprodyšné napojení na hydroizolační fólii.



Střešní modul
Čtvercový střešní modul je sladěn se střešními okny VELUX. Omyvatelná povrchová vrstva na vnější straně.

Integrované lemování
Lemování je integrováno do střešního modulu, což usnadňuje a zjednodušuje montáž.



Pevný tubus se systémem Flexi Loc™
Pevný tubus a prodlužovací díly ZTR mají systém Flexi Loc™ pro snadné a rychlé sestavení světlovodu.

Pevný tubus
Světlovod je dodáván s tubusem, který se sestává ze dvou kolen a rovného teleskopického dílu.



Zvláště reflexní povrch
na vnitřní straně pevného tubusu zajišťuje odrazivost až 98 %.

Manžeta z parotěsné fólie
Se světlovodem je dodávána manžeta z parotěsné fólie BBX pro napojení na parotěsnou fólii budovy.



Stropní prsteneček
Při pohledu zevnitř končí světlovod difuzérem s matným sklem instalovaným v diskretním stropním rámečku.

TWR

Difuzér v provedení EdgeGlow
EdgeGlow je nový prsteneček z čirého skla kolem okraje difuzéru, který lépe rozptýluje světlo po místnosti.



Certifikace



Máme společenskou zodpovědnost!

VELUX svými výrobky nezatěžuje životní prostředí. Naše výroba je ekologická, až 70 % odpadu z výroby se recykluje, zbytek se využívá na výrobu energie. Podporujeme udržitelný rozvoj v oblasti stavění.

Výrobní závody VELUX mají implementovány systémy jakosti a environmentálního managementu ISO 9001 a ISO 14001. Naše výrobky jsou vyráběny souladu s nařízením EU o dřevě (EUTR): nařízení EU 995/2010.

Žádné produkty VELUX nejsou povinny být registrovány v souladu s nařízením Evropského parlamentu 1907/2006 - REACH, žádný z našich výrobků neobsahuje žádné nebezpečné látky podléhající registraci.

Informace o cenách oken najdete na www.velux.cz, pro informace o dostupnosti velikostí a zasklení z nestandardní nabídky kontaktujte zákaznické centrum.

VELUX®

VELUX Česká republika, s.r.o.
Zákaznické centrum:
Telefon: 531 015 511

info.v-cz@velux.com
www.velux.cz