

Otvaranje i zatvaranje prozora

Otvorite prozor zakretanjem donje ručke u vertikalni položaj. Krilo prozora bi se trebalo moći zaustaviti u bilo kojoj poziciji. Ukoliko to nije moguće, slijedite upute na strani 3.

Ukoliko se prozor otvara više nego što želite, kut otvaranja se može ograničiti. Graničnike kuta otvaranja možete naručiti od vaše lokalne VELUX tvrtke kao set ZZZ 164.

Napomena: Ne postavljajte graničnike kuta otvaranja na prozore namijenjene izlazu u nuždi/ulazu.



Položaj za provjetranje

Donja ručka omogućava fiksiranje krila u položaju za provjetranje.



Korištenje ventilacijskog preklopa

Kako biste uživali u svježem zraku, čak i kada je prozor potpuno zatvoren, povucite ručku lagano prema dolje da biste otvorili ventilacijski preklap. Prozor će i dalje ostati zatvoren, a zrak će ulaziti u prostoriju kroz ugrađeni filter koji će onemogućiti ulazak prašini, insektima i snijegu.



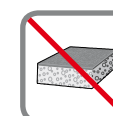
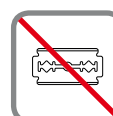
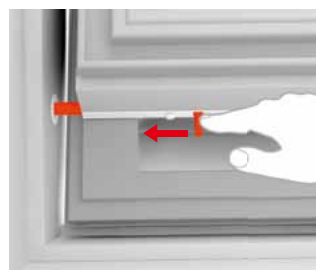
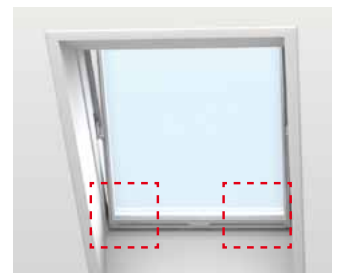
Čišćenje stakla

Zakrenite donju ručku u vertikalni položaj. Povucite gornju ručku prema dolje i okrenite krilo prozora za 180 stupnjeva. Krilo prozora mora biti fiksirano potiskivanjem dva zasuna u prihvatnike zasuna na dnu okvira prozora. Na taj način se obje ruke oslobađaju za čišćenje.

Očistite staklo mekom, čistom krpom bez vlakana/jelenjom kožom/neabrazivnom spužvom. Čista voda je uglavnom dovoljna za čišćenje stakla. Obično se mogu koristiti i neabrazivna kućna sredstva za čišćenje. Meka voda je najbolja za čišćenje stakla. U područjima sa tvrdom vodom, može se koristiti i mala količina deterdženta kako bi se voda omekšala ili obrišite svu suvišnu vodu nakon čišćenja.

Upozorenje

- Izbjegavajte kontakt silikona sa staklom.
- Nemojte koristiti sredstva za čišćenje koja sadrže abrazivne čestice.
- Nemojte koristiti kemijska sredstva za čišćenje stakla.
- Izbjegavajte da u dodir sa staklom dođu bilo kakvi oštri ili abrazivni predmeti, uključujući i nakit.
- Nikada nemojte pokušavati očistiti prljavštinu s prozora bez prethodnog nanošenja vode.
- Ukoliko se u blizini stakla odvijaju bilo kakvi radovi, zaštitite staklo čistom, plastičnom pločom kako biste spriječili bilo kakva prskanja ili mrlje od agresivnih i abrazivnih smjesa.



Sprečavanje kondenzacije

Na unutrašnjim stranama stakla na prozoru, posebno u sobama sa visokom koncentracijom vlage, postoji mogućnost pojave kondenzacije. Ta se pojava može reducirati postavljanjem radijatora točno ispod prozora i čestim prozračivanjem sobe.



Čišćenje zračnog filtera

Zračni filter se može skinuti i prati uobičajenim sredstvima za čišćenje u domaćinstvu. U potpunosti rotirajte prozor i učvrstite ga u položaju za čišćenje, a zatim uklonite filter iz ležišta. (Nove filtere možete nabaviti u vašoj VELUX tvrtki).



Čišćenje prozora

Bijela poliuretanska površina se može čistiti uobičajenim sredstvima za čišćenje u domaćinstvu.



Čišćenje žljebova opšava

Lišće i ostale nakupine bi se trebale odstraniti iz žljebova opšava oko prozora kako bi se omogućio nesmetan protok oborinskih voda.



Snijeg i led

Važno je osigurati ispravno otjecanje vode s prozora i kroz okolne odvodne žljebove u svakom trenutku.

Iz tog bi razloga snijeg i led trebalo ukloniti s prozora i oko njega na isti način kao što se uklanja lišće i ostale nakupine s opšava i žljebova, kako bi se omogućio nesmetan protok vode nastale otapanjem.



Otvaranje i zatvaranje prozora

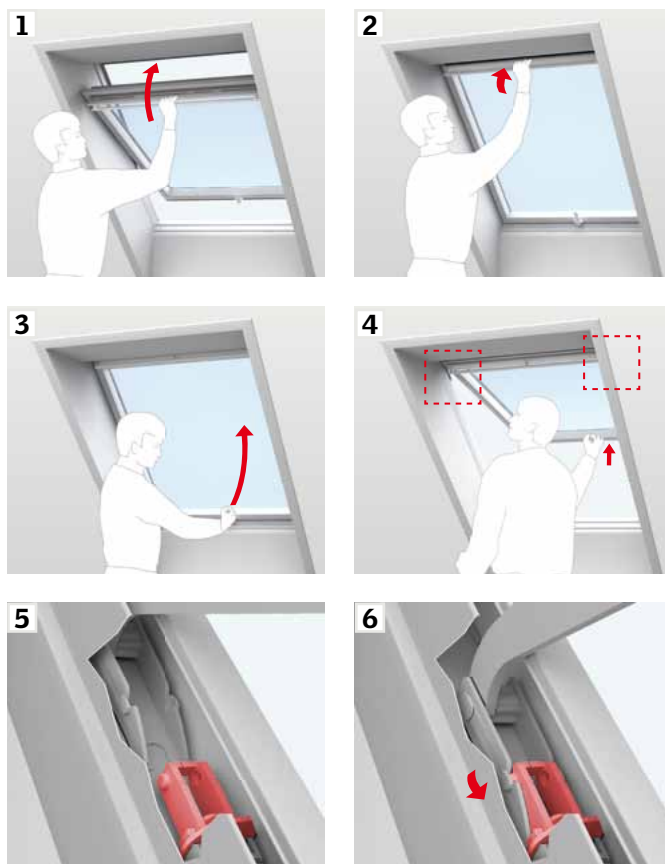
Otvorite prozor zakretanjem donje ručke u vertikalni položaj. Krilo prozora bi se trebalo moći zaustaviti u bilo kojoj poziciji. Ukoliko to nije moguće, provjerite da li su okovi i opruge spojeni na obje strane prozora (vidi odjeljak **A**). Ukoliko se krilo prozora i dalje ne može zaustaviti u bilo kojoj poziciji, prilagodite opruge (vidi odjeljak **B**).



A

Spajanje opruga sa okovima

Zatvorite prozor pomoću gornje ručke (1, 2). Zatim otvorite prozor koristeći donju ručku (3). Potiskivanjem krila prema van osiguravate automatsko spajanje okova i opruga s obje strane prozora (4, 5, 6).



B

Podešavanje opruga

Ako se krilo otvara prebrzo ili ako je preteško, prilagodite opruge na prikazani način. Prilagodba ovisi o nagibu krova.

