

Az ablak nyitása és zárása

Nyissa ki az ablakot a szárny alján található kilincs függőleges pozícióba forgatásával. Az ablakszárny nyitott állapotban bármely pozícióban megállítható. Ha az ablak nem áll meg, kérjük, kövesse a 3. oldalon leírt lépéseket.

Amennyiben az ablak a kívánt mértéknél jobban kinyílik, a nyitás szöge korlátozható. A ZZZ 164 típusú nyitáskorlátozót a helyi VELUX értékesítő vállalatnál szerezheti be.

Figyelem: Semmilyen körülmények között se szereljen nyitáskorlátozót vészkijáratként funkcionáló ablakra.



Szellőzőállítás

A kilinccsel az ablakszárny szellőzőállásban is rögzíthető.



A szellőzőnyílás használata

Zárt ablak mellett is élvezheti a friss levegőt, ha kicsit lefelé húzza az ablakszárny tetején végigfutó kart (az első kattanásig) és így kinyitja a szellőzőnyílást. Az ablak zárva marad, de a levegő a beépített légszűrőn át por, rovarok, vagy hó nélkül beáramlik a szobába.



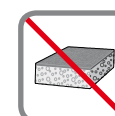
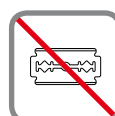
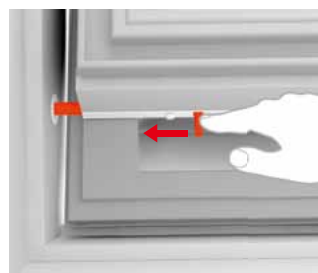
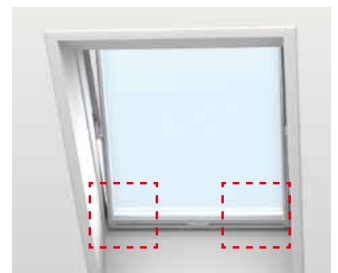
Az üveg tisztítása

Fordítsa a kilincset függőleges helyzetbe. Húzza lefelé a szárny tetején végigfutó vízszintes kart, és 180 fokban fordítsa át a szárnyat. A szárnyat mindenképpen rögzítse oly módon, hogy csúsztassa a mindkét oldalon megtalálható reteszt a tok alján lévő rögzítőhüvelybe. Ez a biztonsági intézkedés lehetővé teszi, hogy mindkét keze szabadon maradjon az üvegfelület tisztításához.

Tisztítsa meg az üveget puha, tiszta, ép ruhával / szarvasbőrrel / nem karcoló szivaccsal, vagy használjon gumibetétes ablakmosót. Az üvegfelület tisztításához rendszerint a víz önmagában is elegendő. Használhat hagyományos, nem karcoló háztartási tisztítószer is. A legmegfelelőbb a lágy víz használata. Ha olyan környéken lakik, ahol kemény a víz, tegyen bele egy kis mosogatószert a víz lágyítására vagy törölje le a vízfelesleget tisztítás után.

Figyelmeztetés

- Ne alkalmazzon szilikont az üvegfelületen.
- Ne használjon karcoló részecskéket tartalmazó tisztítószereket.
- Az üveget ne tisztítsa kemikáliákkal.
- Óvja az üveget éles vagy karcoló tárgyaktól, pl. ékszer.
- Soha ne próbáljon meg szennyeződést víz nélkül eltávolítani az üvegfelületről.
- Ha munkálatok folynak az ablak közvetlen környezetében, fedje le az üvegfelületeket tiszta fóliával, nehogy a ráfröccsent anyagok és vegyszerek foltot hagyjanak rajta.



A páralecsapódás csökkentése

Főleg magas páratartalmú helyiségekben az ablaküveg belső felülete bepárásodhat. Ennek csökkentése érdekében helyezze a radiátort az ablak alá, és szellőztessen naponta többször.



A légszűrő tisztítása

A légszűrő eltávolítható és háztartási mosószerrel tisztítható. Fordítsa át teljesen az ablakszárnyat és rögzítse tisztítóállásban, majd vegye ki a szűrőt a sínből. (Új szűrőt a helyi VELUX értékesítő vállalatnál vásárolhat).



Az ablak tisztítása

A fehér poliuretán felület hagyományos háztartási tisztítószerrel tisztítható.



A burkolókeret tisztítása

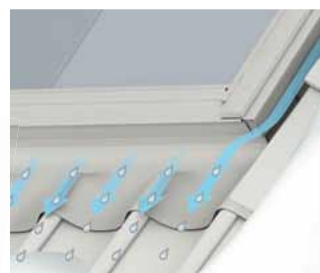
A faleveleket és egyéb szennyeződések az esővíz szabad folyása érdekében távolítsa el az ablak körüli burkolókeretről.



Hó és jég

Feltétlenül biztosítani kell, hogy a víz mindig le tudjon folyni az ablakról és a körülötte lévő vízvezetőkről.

A havat és jeget tehát ugyanúgy el kell távolítani az ablakról és környékéről, mint a faleveleket és az egyéb összegyűlt hulladékokat, hogy az olvadt víz akadálytalanul lefolyhasson a burkolókereten és a vízvezetőkön.



Az ablak nyitása és zárása

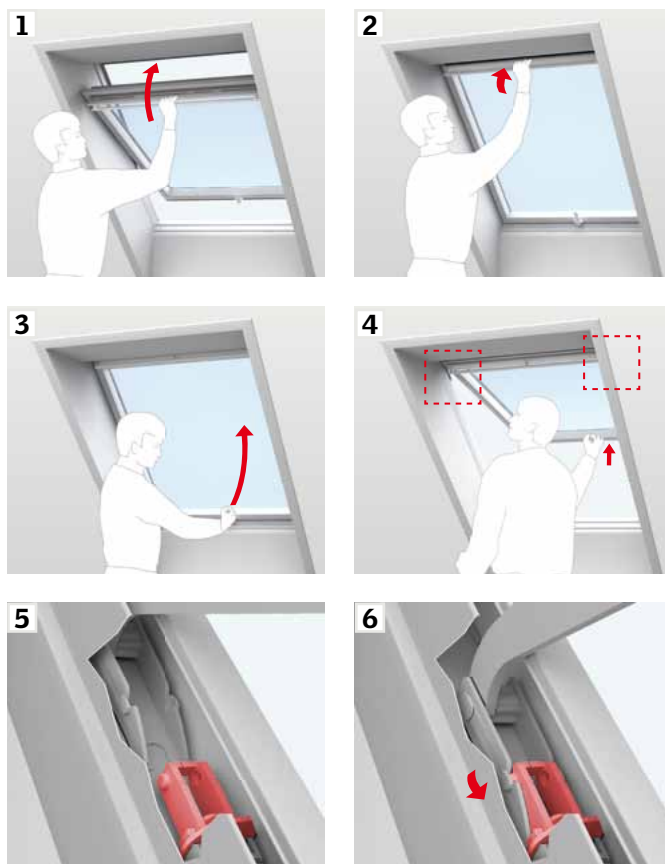
Nyissa ki az ablakot a szárny alján található kilincs függőleges pozícióba forgatásával. Az ablakszárny nyitott állapotban bármely pozícióban megállítható. Ha a szárny nem áll meg, ellenőrizze, hogy a zárok és a rugók mindkét oldalon illeszkednek-e (lásd **A** fejezet). Ha az ablakszárny ennek ellenére mégsem áll meg nyitott állapotban, állítson a rugókon (lásd **B** fejezet).



A

A zárok és a rugók csatlakoztatása

Zárja be az ablakot a szárny tetején végigfutó kar segítségével (1. és 2. ábra). Ezután nyissa ki az ablakot a szárny alján található kilincsel (3. ábra). Tolja ki teljesen az ablakszárnyat, amíg a rugók mindkét oldalon automatikusan a zárokhoz nem csatlakoznak (4., 5. és 6. ábra).



B

A rugók beállítása

Ha nyitáskor az ablakszárny túl gyorsan nyílik fel vagy nehéz az ablakot felnyitni, állítson a rugókon az ábrán látható módon. Az állítás mértéke a tető hajlásszögétől függ.

