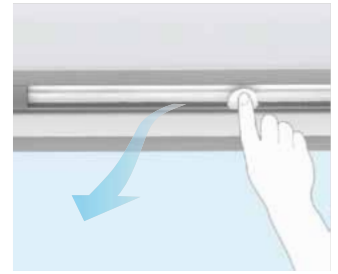


## A szellőzőrés használata

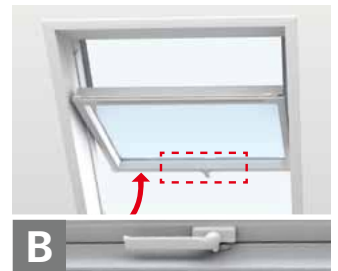
Zárt ablak mellett is élvezheti a friss levegőt, ha megnyomja a nyitó-gombot a szellőzőrés közepén és kinyitja azt. Az ablak zárva marad, de a levegő a beépített légszűrőn át por, rovarok, vagy hó nélkül beáramlik a szobába.



## Az ablak nyitása és zárása

**A Felső kilincses ablak:** Az ablak a szárny tetején található nyitókar lefelé történő húzásával nyílik. A fékező rugónak köszönhetően a szárny résznyire nyitott állapotban megállítható. Az ablak bezárásához tolja felfelé a nyitókart, majd a zárt állapot rögzítéséhez fordítsa felfelé a nyitókart.

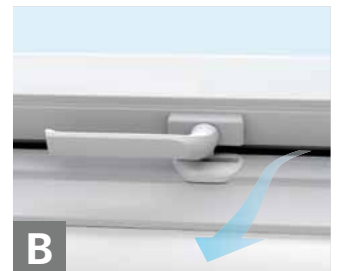
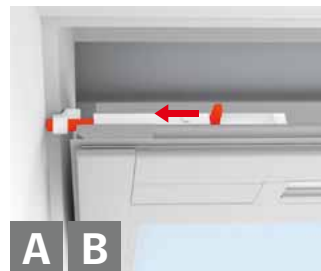
**B Alsó kilincses ablak:** Az ablak az alsó kilincs függőleges helyzetbe állítása után nyitható. A fékező rugónak köszönhetően a szárny résznyire nyitott állapotban megállítható.



## Szellőzőállás

A beépített retesz segítségével a szárny szellőzőállásban rögzíthető. A retesz a szárny bal felső sarkában található és becsúsztható a tok bal felső részén található rögzítőhüvelybe. (A, B).

A kilincs lehetővé teszi, hogy az ablakszárnyat szellőzőállásban rögzítse (B).



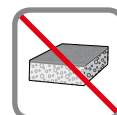
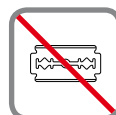
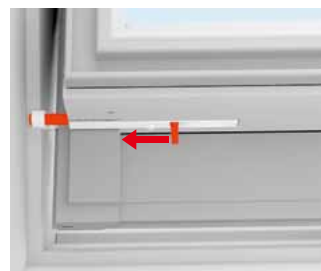
## Az üveg tisztítása

Az üvegfelület tisztításához fordítsa el a szárnyat 180 fokkal. A szárnyat mindenképpen rögzítse olyan módon, hogy csúsztassa a reteszt a tok alján lévő rögzítőhüvelybe. Ez az óvintézkedés lehetővé teszi, hogy mindkét keze szabadon maradjon az üvegfelület tisztításához.

Tisztítsa meg az üveget puha, tiszta, ép ruhával/szarvasbőrrel/nem karcoló szivaccsal, vagy használjon gumibetétes ablakmosót. Az üvegfelület tisztításához rendszerint a víz önmagában is elegendő. Használhat hagyományos, nem karcoló háztartási tisztítószer is. A legmegfelelőbb a lágy víz használata. Ha olyan környéken lakik, ahol kemény a víz, tegyen bele egy kis mosogatószert a víz lágyítására vagy törölje le a vízfelesleget tisztítás után.

### Figyelmeztetés

- Ne alkalmazzon szilikont az üvegfelületen.
- Ne használjon karcoló részecskéket tartalmazó tisztítószereket.
- Az üveget ne tisztítsa kemikáliákkal.
- Óvja az üveget éles vagy karcoló tárgyaktól, pl. ékszer.
- Soha ne próbáljon meg szennyeződést víz nélkül eltávolítani az üvegfelületről.
- Ha munkálatok folynak az ablak közvetlen környezetében, fedje le az üvegfelületeket tiszta fóliával, nehogy a ráfröccsent anyagok és vegyszerek foltot hagyjanak rajta.



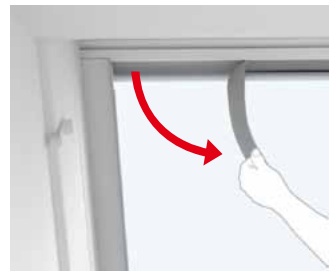
### A páralecsapódás csökkentése

Főleg magas páratartalmú helyiségekben az ablaküveg belső felülete bepárásodhat. Ennek csökkentése érdekében helyezze a radiátort az ablak alá, és szellőztessen naponta többször.



### A légszűrő tisztítása

A légszűrő eltávolítható és háztartási mosószerrel tisztítható. Fordítsa át teljesen az ablakszárnyat és rögzítse tisztítóállásban, majd vegye ki a szűrőt a sínből. (Új szűrőt a helyi VELUX értékesítő vállalatnál vásárolhat).



### A fafelületek karbantartása

Az ablak fafelületei rovar-és gombaölő alapimpregnálást követően lakkréteg bevonatot kapnak. Az ablak háztartási tisztítószerrel tisztítható. A fafelületek védelmének érdekében ajánljuk az újralakkozást két évente, vagy amikor az feltétlenül szükséges. Főleg olyan helyeken, ahol az ablak erős hőszugárzásnak és/vagy fokozott, erős napsütésnek, illetve páralecsapódásnak (pl. fürdőszoba, konyha) van kitéve.

Lakkozás menete: távolítsa el a sérült vagy elhasználódott lakkréteget. Győződjön meg róla, hogy a felület tiszta, száraz és vigyen fel alapozóréteget. Ha a felület megszáradt, kenje be vízbázisú akril lakkal (mindig kövesse a lakk gyártójának javaslatát). Ugyanezt a módszert alkalmazza haladéktalanul az érintett felületeken akkor is, ha a lakk megsérült.



### A burkolókeret tisztítása

A faleveleket és egyéb szennyeződések az esővíz szabad folyása érdekében távolítsa el az ablak körüli burkolókeretről.



### Hó és jég

Feltétlenül biztosítani kell, hogy a víz mindig le tudjon folyni az ablakról és a körülötte lévő vízvezetőköről.

A havat és jeget tehát ugyanúgy el kell távolítani az ablakról és környékéről, mint a faleveleket és az egyéb összegyűlt hulladékot, hogy az olvadt víz akadálytalanul lefolyhasson a burkolókereten és a vízvezetőkön.

