
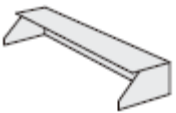



鋼板屋根の防水施工について

鋼板葺きの場合は、鋼板上部水切り（EDL TOP）を使用する納まりか、鋼板掴み施工を行う納まりか、いずれかをご選択いただきます。

VS電動/手動タイプで鋼板掴み施工をする場合には、鋼板掴みアダプター（ADP TOP）を別途ご注文ください。

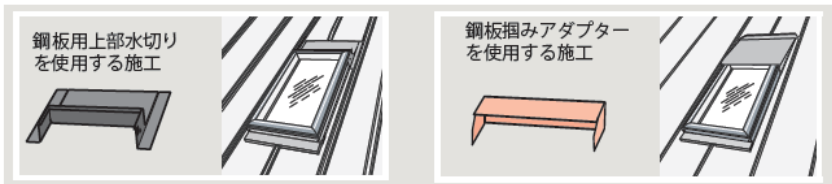
全タイプ共通	スカイビューシリーズ		ルーフウィンドウシリーズ
	VS電動/手動タイプ	FSフィックスタイプ	GGL/GGU/GGHタイプ
鋼板上部水切り	鋼板掴みアダプター	鋼板掴みアダプター	鋼板掴み施工
 <p>EDL TOP 6寸未満に推奨、主に、瓦葺きなど、起伏のない屋根材用</p>	 <p>ADP TOP 6寸以上や積雪地に推奨、現場で板金をかしめる施工用</p>	 <p>(FS 本体に同梱)</p> <p>6寸以上や積雪地に推奨、現場で板金をかしめる施工用</p>	<p>GGL/GGUおよびGGHはアダプター不要（本体に掴めます）</p> <p>6寸以上や積雪地に推奨、現場で板金をかしめる施工用</p>

水切りとアダプターの使用について

鋼板上部水切り：6寸未満に推奨、主に瓦葺き、横一文字葺きなど、積雪地以外で起伏のない鋼板に使用

鋼板掴みアダプター：6寸以上や積雪地に推奨、分水板や棟包み接続、鋼板を天窓上部にかしめる場合に使用

* 上記水切りやアダプターを使った施工方法は、同梱説明書やQRコードからもご覧いただけます。



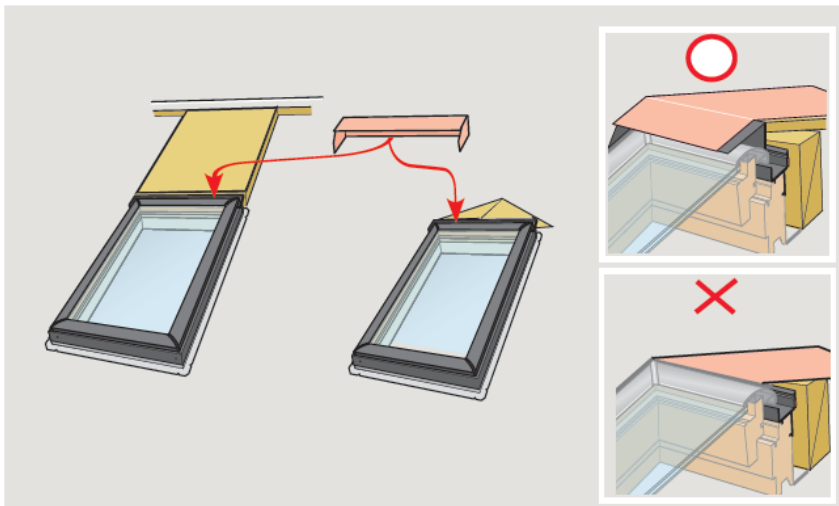
鋼板上部水切り



鋼板掴みアダプター



鋼板掴みアダプターの施工上の注意



分水板や棟包み接続など鋼板を天窓上部にかしめる場合には、鋼板掴みアダプターを使用して下さい。

鋼板掴みアダプターを使わずに、直接天窓上部の縁を掴まないで下さい。