

## FDV-dokumentasjon

VELUX takvinduer  
GDL - takaltan

PRODUSERT FRA 2015 -



Type takterrasse	GDL 2066 og 2066L - hvitmalt furu GDL 3066 og 3066L - lakkert furu
Takvinkel	35 - 53°
Mål	Bredde: 780 mm / Høyde: 2520 mm (GDL MK19 --66) Bredde: 940 mm / Høyde: 2520 mm (GDL PK19 --66) Bredde: 1140 mm / Høyde: 2520 mm (GDL SK19 --66L)
Materiale	Innvendig: Furu klarlakkert, glans ca. 25 Innvendig: Furu, hvitmalt, farge NCS S 0500-N/RAL 9003, glans ca. 25 Utvendig: Aluminium, farge NCS 7500-N / RAL 7043 – behandling PVDF
Betjening/funksjon	Bestående av to åpningsbare, manuelt betjente vinduer i en karm montert i takflaten. Øvre element betjenes som topphengslet, trinnløst manuelt betjent takvindu. Nedre element betjenes som bunnhengslet, utadslående manuelt betjent. Nedre element benyttes i to posisjoner helt lukket i karm samt helt åpen i vertikal 90° posisjon.
Rømningsvei	Nei
Garanti	10 år
Typeskilt	Typeskiltet er festet på toppen av øvre vipperamme og på høyre side av nedre element.
Glass	

Tekniske verdier	--66	--66L	Norm
U-verdi glass, W/ m <sup>2</sup> K	0,5	0,7	EN 673
U-verdi vindu, W/ m <sup>2</sup> K	1,2	1,2	EN ISO 12567-2
Lyddempning, Rw (dB)	37	34	EN ISO 140-3
Trafikkstøy, Rw + ctr	(-2;-4)	(-2;-5)	EN ISO 717-1
Varmetransmisjon, g-verdi	0,51	0,54	EN 410
Lystransmittans, tv	0,71	0,70	EN 410
Rengjøringsvennlig utv.glass	✓		
Antiduggbelegg utv.	✓		

# Vedlikehold



## 1. Lufteklaff med luftfilter

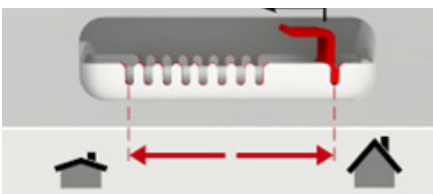
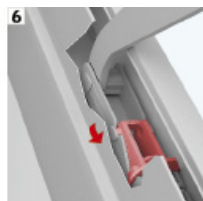
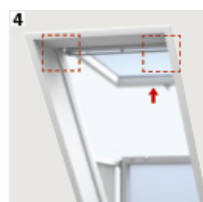
Frisk luft med lukket vindu: Ved å åpne gripelisten i første posisjon er vinduet fortsatt låst, men frisk luft kan passere gjennom det innebygde luftfilteret.



## 2. Åpning og lukking av vinduet

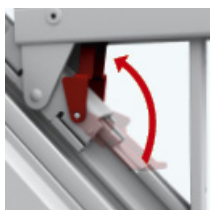
Håndtaket på det øverste vinduet vris til loddrett stilling og vinduet åpnes. Vindusrammen skal kunne stå åpen i enhver stilling som topphengslet.

Hvis det ikke lar seg gjøre, kontroller om fjærer og beslag er koblet sammen i begge sider. Vinduet åpnes ved hjelp av håndtaket nederst. Rammen løftes til maks åpen posisjon, og det kontrolleres at beslag og fjærer sammenkobles automatisk på begge sider (4, 5, 6)



Hvis rammen er for lett eller tung til å åpne, juster fjæren som vist på tegning. Justeringen avhenger av takvinkelen.

Det nederste vinduet kan deretter vippes ut til loddrett stilling. Vinduet låses automatisk i denne stilling ved hjelp av sikringer på gelenderet. Det øverste vinduet kan også åpnes med gripelisten.



Ved lukking av takaltanen utløses sikringene i gelenderet på hver side, og nederste vindu vippes inn. Øverste vindu kan så lukkes.



### 3. Luftstilling

Med den innebygde skåten kan vinduet fastsettes i åpen posisjon. Skåten befinner seg øverst på rammens venstre side og skyves inn i plastholder i karmen.

### 4. Rengjøring av glasset

Rotèr vindusrammen rundt og sikre den ved å koble rammen med låseskåten inn i hullet nede i høyre hjørne av karmen. Dette gjør at vinduet er låst i posisjon og rengjøring kan foretas.

Vask vinduet med en myk, ren, lofri klut, pusseskinn eller svamp uten slipemiddel, ikke bruk vindusnal av metall.

Rent vann vil normalt være godt nok for rengjøring av vinduet. Vanlig vaskemiddel uten slipemiddel kan også brukes.

Bløtt vann er det beste for rengjøring av vinduene. I områder med hardt vann, vil litt (syntetisk) vaskemiddel være en fordel.

#### Advarsel:

Unngå silikon på vinduet.

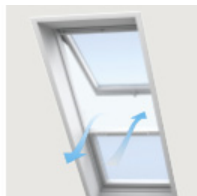
Ikke bruke vaskemidler med slipemiddel.

Ikke bruke kjemiske midler til vasking av vinduet.

Unngå å bruke skarpe- eller slipende objekter, inkludert juveler.

Førsøk aldri å tørke av skitt på vinduet uten å bruke vann.

Dersom det utføres arbeid i nærheten av vinduet, beskytt/dekk til vinduet med ren plast for å forhindre sprut eller flekker fra materialer som kan skade vinduet.



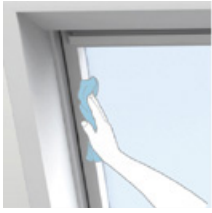
### 5. Unngå kondens på vinduet

I rom med høy luftfuktighet kan det dannes kondens på innsiden av ruten. Dette kan forebygges ved å plassere en varmekilde under vinduet og at man sørger for ordentlig luftsirkulasjon langs ruten, og utlufting med jevne mellomrom.



### 6. Rengjøring av luftfilter

Luftfilteret kan tas ut å vaskes i alminnelige rengjøringsmidler. Vinduet dreies til pussestilling, og filteret kan tas ut av filterskinnen. Nytt filterstoff kan eventuelt bestilles hos VELUX Norge AS.



### 7. Rengjøring av vinduet

Overflate av lakkert/hvitmalt furu kan rengjøres med alminnelig rengjøringsmidler som benyttes i husholdningen.



### 8. Rengjøring av inndekning

Inndekningen rundt vinduet bør renses for løv og lignende en gang i året slik at regnvann har fritt avløp.

### 9. Snø og is

Snø og is rundt vinduet skal fjernes slik at smeltevann alltid kan ledes bort fra vinduet.



### 10. Vedlikehold

Hvitmalt og furu lakkert skal etterbehandles minst hvert fjerde år og ved behov. Vinduer utsatt for sterkt varme, sterkt sollys og eller særlig høy luftfuktighet (f.eks i kjøkken eller bad) skal etterbehandles minst hvert andre år. Overflatebehandlingen (lakk eller maling) fjernes, og den plane rengjorte og tørre overflaten grunnes og lakkes/males med vannbasert akryllakk/-maling.



### 11. Utvendig vedlikehold

Utvendig bekledningsskruer strammes minimum hvert 3.-4. år.