

## Jak prawidłowo dobrać i rozmieścić okna dachowe

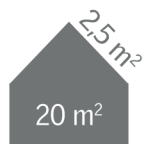
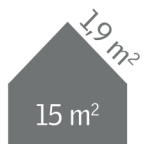
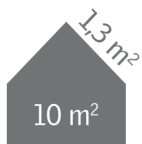
Odpowiednio dobrane i prawidłowo rozmieszczone okna dachowe mają ogromny wpływ na bilans energetyczny budynku, doświetlenie pomieszczeń oraz dopływ świeżego powietrza. Decydując się na montaż okien dachowych, warto pamiętać, że ich liczba, rozmieszczenie oraz rozmiar będą w przyszłości rzutować na komfort użytkowników pomieszczeń. Aby prawidłowo dobrać okna do danego pomieszczenia, należy kierować się kilkoma zasadami.

### DOBIERZ OKNA W 5 KROKACH:

# 1

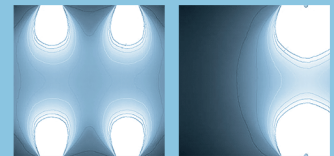
#### Dobór wielkości i liczby okien

Zgodnie z przepisami powierzchnia szyb powinna stanowić minimum 1/8 powierzchni podłogi.



$$\frac{\text{--- m}^2}{8} = \text{Rekomendowana powierzchnia przeszklenia w m}^2$$

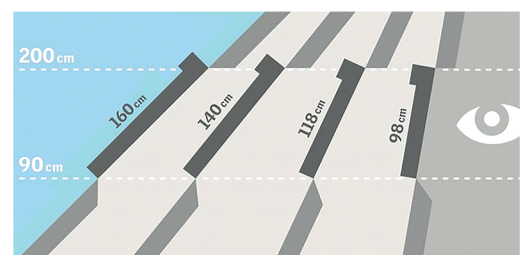
W małych pomieszczeniach najlepiej, by okno było usytuowane centralnie, tak aby słońce mogło oświetlać całe wnętrze. Co istotne, montaż kilku mniejszych okien zapewni więcej światła niż jedno okno o tej samej powierzchni szyby.



# 2

#### Zapewnienie kontaktu z otoczeniem i widok na zewnątrz

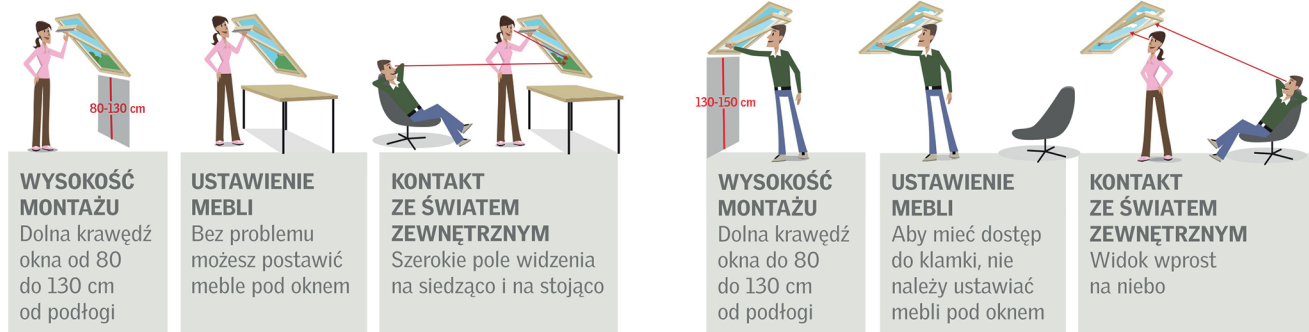
Okna dachowe powinny być zamontowane na takiej wysokości, by zapewnić niezakłócony widok na zewnątrz zarówno dla osoby siedzącej, jak i stojącej. Optymalnie jest zamontować je tak, by dolna krawędź okna była na wys. ok. 90 cm nad podłogą. Należy również uwzględnić spadek dachu – im mniejszy, tym okno powinno być dłuższe



# 3

## Wysokość montażu a sposób otwierania okna

Należy zwrócić uwagę na wysokość ścianki kolankowej i w zależności od tego wybrać okna z odpowiednim sposobem otwierania. Do wyboru mamy okna z górnym lub dolnym systemem otwierania, okna klapowo-obrotowe, a także sterowane elektrycznie.



**GÓRNY SYSTEM OTWIERANIA** będzie najwygodniejszy, gdy okno zamontowane jest stosunkowo nisko. Uchwyt jest wtedy dostępny na wyciągnięcie ręki, bez potrzeby schylania się.

**DOLNY SYSTEM OTWIERANIA** jest lepszym rozwiązaniem, gdy ścianka kolankowa jest wyższa.

# 4

## Konstrukcja dachu a szerokość okna

Szerokość okna dobrze gdy związana jest z rozstawem krokwi, ale nie musi, bo zawsze można wykonać wymian. Zalecany rozstaw krokwi w świetle powinien być o 4-6 cm większy niż szerokość okna.



Gdy odległość między krokiewiami jest nieco za szeroka – należy pogrubić krokiew

Gdy odległość między krokiewiami jest znacznie za szeroka – należy wykonać wymian

Gdy odległość między krokiewiami jest nieco za wąska – należy wyciąć krokiew i nadbić z drugiej strony

Gdy odległość między krokiewiami jest znacznie za wąska – należy wykonać wymian

# 5

## Typ okna a funkcja pomieszczenia

Dobierając okna, oprócz parametrów technicznych, należy kierować się również funkcją i rodzajem pomieszczenia.



W kuchni i łazience najlepszym rozwiązaniem są okna drewniano-poliuretanowe, odporne na wilgoć i nie wymagające konserwacji.



W sypialni doskonale sprawdzą się te o wyższej dźwiękochłonności, które zapewnią spokojny sen.



W pokoju dziecka zwróćmy uwagę na rozwiązania, które zapewnią bezpieczeństwo, np. okna dachowe z systemem górnego otwierania, który uniemożliwia otwarcie go bez wiedzy rodziców.