

### Folosirea clapetei de ventilare

Pentru a vă bucura de aer proaspăt când fereastra este închisă, acționați o dată bara de operare și clapeta de ventilare se va deschide. Fereastra va rămâne închisă, însă aerul poate pătrunde în cameră printr-un filtru integrat, care nu permite accesul prafului, insectelor și fulgilor de nea în încăpere.



### Deschiderea și închiderea ferestrei

Acționați a doua oară bara de operare și se va deschide fereastra. Balamalele speciale permit oprirea cercevelei în poziții intermediare de deschidere. Fereastra se închide apăsând cu fermitate bara de operare în sus, închizându-se mai întâi cerceveaua și apoi clapeta de ventilare.



### Poziția de ventilare

Opritorul integrat permite fixarea ferestrei în poziție deschisă. Opritorul este plasat pe partea mobilă a ferestrei, în colțul stânga sus și pătrunde în locul corespunzător din partea de sus a tocului lateral.



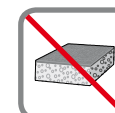
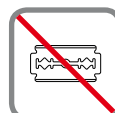
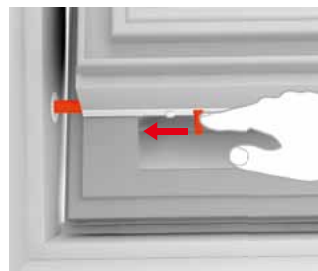
### Curățarea geamului

Pentru curățarea geamului exterior, rotiți cerceveaua aproximativ 180 grade. Cerceveaua trebuie fixată prin împingerea opritorului în locul situat în partea inferioară a tocului. Astfel fereastra se va bloca în poziția pentru spălare pentru a lucra cu ambele mâini libere.

Curățați geamul cu o lavetă moale și curată, o bucată de piele moale/non-abrazivă sau un burete. Apa curată este de obicei suficientă pentru curățarea geamurilor, iar în zonele cu apă dură se poate adăuga o mică cantitate de detergent pentru a ușura curățarea și apoi clătiți.

#### Atenție

- Evitați contactul geamului cu silicon.
- Nu folosiți detergenți cu particule abrazive pentru curățarea geamurilor.
- Nu folosiți produse chimice (obișnuite, precum alcoolurile etilice) pentru curățarea geamului.
- Evitați contactul geamului cu obiecte ascuțite, inclusiv cu bijuterii.
- Nu curățați geamurile fără a pune în prealabil apă.
- Dacă se desfășoară lucrări în vecinătatea geamului, protejați-l cu o folie de plastic curată pentru a împiedica pătrunderea și diverse substanțe abrazive și dăunătoare.



**Minimizarea riscului condensului**

În încăperile cu un grad ridicat de umiditate, se poate forma condens pe geamul interior. Plasarea imediat sub fereastră a unei surse de căldură reduce acest risc.

**Curățarea filtrului de aer**

Filtrul de aer poate fi scos și curățat cu detergenți menajeri. Rotiți cerceveaua complet, fixați-o în poziția de spălare și înlăturați filtrul de aer. (Compania VELUX vă pune la dispoziție filtre de aer noi).

**Întreținerea ferestrei**

Suprafața din poliuretan alb poate fi curățată cu detergenți menajeri.

**Curățarea ramelor de etanșare**

Mizeria și frunzele trebuie înlăturate de pe ramele de etanșare cel puțin o dată pe an pentru a permite drenarea eficientă a apei.

**Zăpada și gheața**

Este important să vă asigurați că apa se poate scurge întotdeauna de pe fereastră și de pe jgheburile înconjurătoare. În consecință, zăpada și gheața trebuie să fie eliminate din zona situată deasupra și împrejurul ferestrei, în același mod în care frunzele și alte impurități trebuie să fie eliminate din ramele de etanșare și de pe jgheburile, pentru a permite apei topite să curgă liber.

