

Deschiderea și închiderea ferestrei

Deschideți fereastra aducând mânerul în poziție verticală. Cerceveaua trebuie să se deschidă în trei poziții. În caz contrar, vezi pag. 3.



Poziția de ventilare

Indiferent de poziția mânerului din partea inferioară, clapeta de ventilație poate fi deschisă, asigurând aerisirea camerei cu fereastra închisă.



Folosirea clapetei de ventilare

Pentru a vă bucura de aer proaspăt când fereastra este închisă, acționați o dată bara de operare și clapeta de ventilație se va deschide. Fereastra va rămâne închisă, însă aerul poate pătrunde în cameră printr-un filtru integrat, care nu permite accesul prafului, insectelor și fulgilor de nea în încăpere.



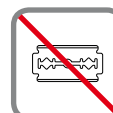
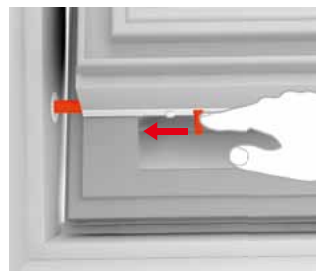
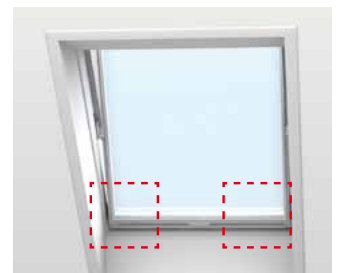
Curățarea geamului

Pentru curățarea geamului exterior, rotiți cerceveaua aproximativ 180 grade. Cerceveaua trebuie fixată prin împingerea opritorului în locașul situat în partea inferioară a tocului. Astfel fereastra se va bloca în poziția pentru spălare și dvs veți avea ambele mâini libere pentru a o curăța.

Curățați geamul cu o lavetă moale și curată, o bucată de piele moale/non-abrazivă sau un burete. Apa curată este de obicei suficientă pentru curățarea geamurilor, iar în zonele cu apă dură se poate adăuga o mică cantitate de detergent pentru a ușura curățarea și apoi clătiți.

Atenție

- Evitați contactul geamului cu silicon.
- Nu folosiți detergenți cu particule abrazive pentru curățarea geamurilor.
- Nu folosiți produse chimice (obișnuite, precum alcoolurile etilice) pentru curățarea geamului.
- Evitați contactul geamului cu obiecte ascuțite, inclusiv cu bijuterii.
- Nu curățați geamurile fără a pune în prealabil apă.
- Dacă se desfășoară lucrări în vecinătatea geamului, protejați-l cu o folie de plastic curată pentru a împiedica pătrunderea cu diverse substanțe abrazive și dăunătoare.



Minimizarea riscului condensului

În încăperile cu un grad ridicat de umiditate, se poate forma condens pe geamul interior. Plasarea imediat sub fereastră a unei surse de căldură reduce acest risc.



Curățarea filtrului de aer

Filtrul de aer poate fi scos și curățat cu detergenți menajeri. Rotiți cerceveaua complet, fixați-o în poziția de spălare și înlăturați filtrul de aer. (Compania VELUX vă pune la dispoziție filtre de aer noi).



Întreținerea lemnului

Lemnul a fost tratat și lăcuit la fabricarea ferestrei și poate fi curățat cu detergenți menajeri. Un tratament suplimentar este necesar o dată la patru ani sau oricând este cazul. Ferestrele expuse la călduri foarte mari sau la un grad mare de umiditate (ex. bucătăriile sau băile) necesită un tratament suplimentar la fiecare doi ani.

Întreținerea suprafeței: Înlăturați stratul de lac de la suprafață. Asigurați-vă că suprafața este curată și uscată și aplicați tratamentul. După uscare, aplicați un strat de lac acrilic (vopsea) pe bază de apă (respectați indicațiile producătorului). Aplicați același tratament suprafețelor deteriorate.



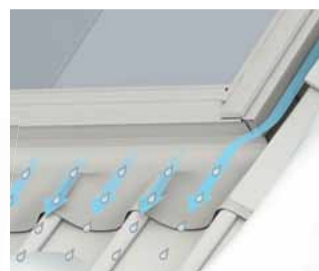
Curățarea ramelor de etanșare

Mizeria și frunzele trebuie înlăturate de pe ramele de etanșare cel puțin o dată pe an pentru a permite drenarea eficientă a apei.



Zăpada și gheața

Este important să vă asigurați că apa se poate scurge întotdeauna de pe fereastră și de pe gheaururile înconjurătoare. În consecință, zăpada și gheața trebuie să fie eliminate din zona situată deasupra și în jurul ferestrei, în același mod în care frunzele și alte impurități trebuie să fie eliminate din ramele de etanșare și de pe gheaburi, pentru a permite apei topite să curgă liber.



Deschiderea și închiderea ferestrei

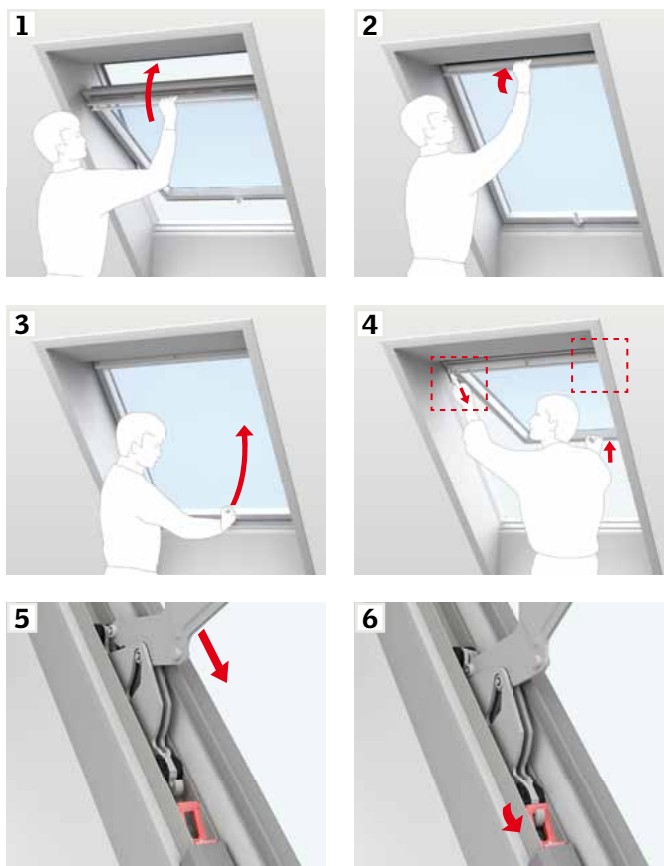
Deschideți fereastra aducând mânerul în poziție verticală. Cerceveaua trebuie să se deschidă în trei poziții. În caz contrar, verificați dacă arcurile sunt conectate în ambele părți (vezi secțiunea **A**). Dacă, în continuare, cerceveaua nu se deschide în cele 3 poziții, reglați arcurile. (vezi secțiunea **B**).



A

Conectarea arcurilor la blocatoare

Închideți fereastra cu ajutorul barei de operare (1, 2). Apoi deschideți fereastra folosind mânerul din partea inferioară a ferestrei (3). Împingeți partea mobilă a ferestrei în exterior în timp ce trageți dispozitivul de operare a arcului care apare atât pe partea stângă, cât și pe partea dreaptă, când fereastra este deschisă (4, 5, 6).



B

Reglarea arcurilor (numai dacă fereastra nu rămâne deschisă în cele trei poziții)

Îndepărtați temporar acoperitoarele arcurilor (1). Rotiți piulița pe arcuri în mod egal în ambele părți (2). Rotiți în sensul acelor de ceasornic (3) pentru a crește capacitatea de ridicare (pentru acoperișuri cu pantă mică). Rotiți invers acelor de ceasornic (4) pentru a micșora capacitatea de ridicare (pentru acoperișuri cu pantă mare).

Pentru pante cuprinse între 55 - 75 de grade pot fi achiziționate arcuri speciale fabricate de compania VELUX.

Testați dacă fereastra rămâne deschisă în cele trei poziții.

