

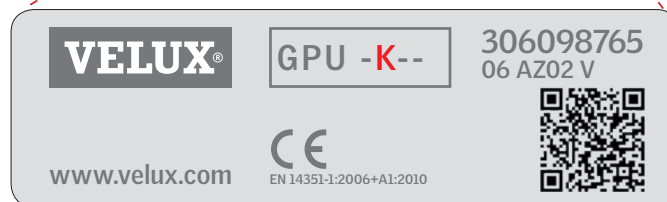
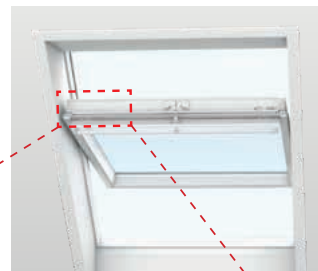
GPU

ROMÂNĂ: Instrucțiuni de folosire

VELUX®

Important!

Aceste instrucțiuni de folosire se aplică numai pentru ferestrele de mansardă care conțin caracterul "K" în codul de dimensiuni de pe plăcuța de identificare.



Deschiderea și închiderea ferestrei

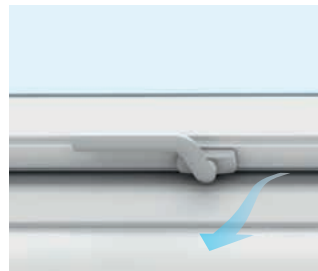
Deschideți fereastra aducând mânerul în poziție verticală. Cerceveaua poate să rămână deschisă în orice poziție. În caz contrar, vezi pag. 4. Dacă fereastra se deschide mai mult decât se dorește, unghiul de deschidere poate fi ajustat. Limitatorul pentru deschidere ZZZ 164K este disponibil la compania VELUX.

Notă: Nu montați limitatoare pentru deschidere pe ferestre folosite pentru acces sau ieșiri de urgență.



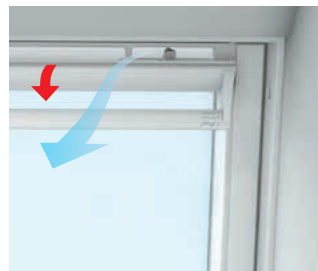
Poziția de ventilare

Indiferent de poziția mânerului din partea inferioară, clapeta de ventilare poate fi deschisă, asigurând aerisirea camerei cu fereastra închisă.



Folosirea clapetei de ventilare

Pentru a vă bucura de aer proaspăt când fereastra este închisă, acționați o dată bara de operare și clapeta de ventilare se va deschide. Fereastra va rămâne închisă, însă aerul poate pătrunde în cameră printr-un filtru integrat, care nu permite accesul prafului, insectelor și fulgilor de nea.



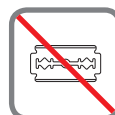
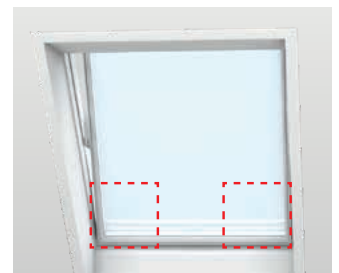
Curățarea geamului

Rotiți mânerul în poziție verticală. Trageți în jos bara de operare superioară și rotiți cerceveaua aproximativ 180 grade. Cerceveaua trebuie fixată prin împingerea celor două opritoare în cele două găuri speciale situate în partea de jos a tocului ferestrei. Astfel fereastra se va bloca în poziția pentru spălare și dvs veți avea ambele mâini libere pentru a o curăța.

Curățați geamul cu o lavetă moale și curată, o bucată de piele moale/non-abrazivă sau un burete. Apa curată este de obicei suficientă pentru curățarea geamurilor, iar în zonele cu apă dură se poate adăuga o mică cantitate de detergent pentru a ușura curățarea și apoi clătiți.

Atenție

- Evitați contactul geamului cu silicon.
- Nu folosiți detergenți cu particule abrazive pentru curățarea geamurilor.
- Pentru curățarea geamului, nu utilizați detergenți menajeri care conțin niveluri ridicate de substanțe acide sau alcaline.
- Evitați contactul geamului cu obiecte ascuțite, inclusiv cu bijuterii.
- Nu curățați geamurile fără a pune în prealabil apă.
- Dacă se desfășoară lucrări în vecinătatea geamului, protejați-l cu o folie de plastic curată pentru a împiedica pătrunderea cu diverse substanțe abrazive și dăunătoare.

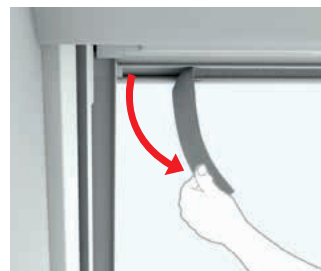
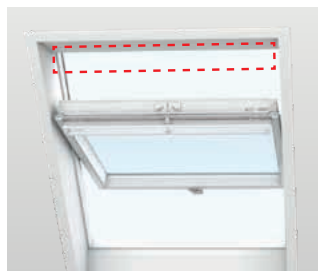


Minimizarea riscului condensului

În încăperile cu un grad ridicat de umiditate, se poate forma condens pe geamul interior. Plasarea imediat sub fereastră a unei surse de căldură reduce acest risc.

**Curățarea filtrului de aer**

Filtrul de aer poate fi scos și curățat cu detergenți menajeri. Rotiți cerceveaua complet, fixați-o în poziția de spălare și înlăturați filtrul de aer. (Compania VELUX vă pune la dispoziție filtre de aer noi).

**Întreținerea ferestrei**

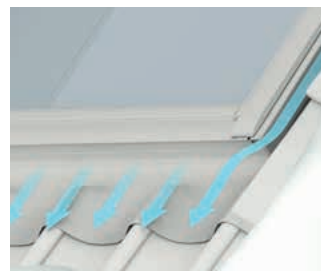
Suprafața din poliuretan alb poate fi curățată cu detergenți menajeri.

**Curățarea ramelor de etanșare**

Mizeria și frunzele trebuie înlăturate de pe ramele de etanșare cel puțin o dată pe an pentru a permite drenarea eficientă a apei.

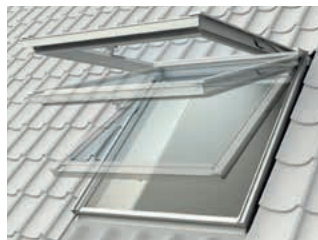
**Zăpada și gheața**

Este important să vă asigurați că apa se poate scurge întotdeauna de pe fereastră și de pe jgheburile înconjurătoare. În consecință, zăpada și gheața trebuie să fie eliminate din zona situată deasupra și împrejurul ferestrei, în același mod în care frunzele și alte impurități trebuie să fie eliminate din ramele de etanșare și de pe jgheburile, pentru a permite apei topite să curgă liber.



Deschiderea și închiderea ferestrei

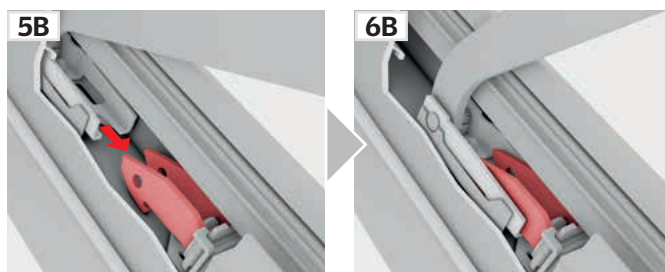
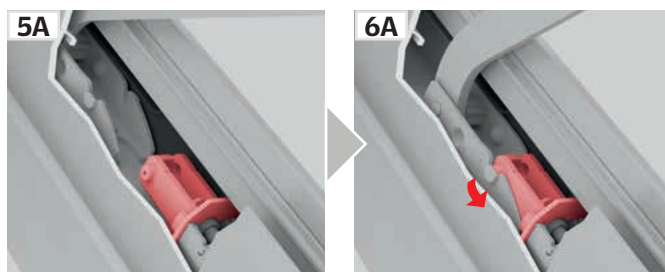
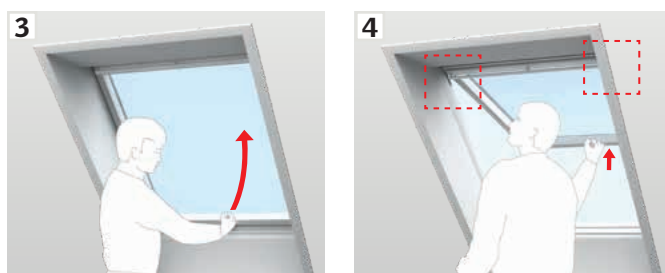
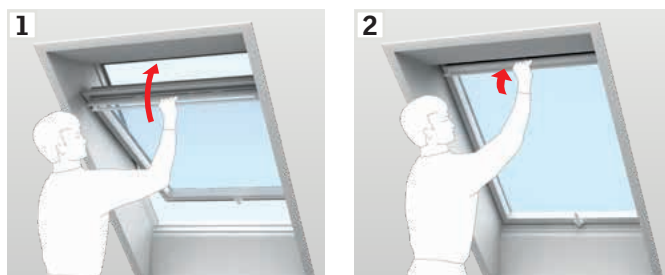
Deschideți fereastra aducând mânerul în poziție verticală. Cerceveaua poate să rămână deschisă în orice poziție. În caz contrar, verificați ca arcurile să fie conectate în ambele părți (vezi secțiunea **A**). Dacă, în continuare, fereastra nu rămâne deschisă în orice poziție, reglați arcurile (vezi secțiunea **B**).



A

Conectarea arcurilor la blocatoare

Închideți fereastra cu ajutorul barei de operare (1, 2). Apoi deschideți fereastra cu ajutorul mânerului din partea inferioară (3). Împingeți fereastra spre exterior până în momentul în care arcurile se conectează automat în ambele părți (4, 5, 6).



Feroneria pentru conectare poate arăta ca **5A/6A** sau **5B/6B**.

B

Reglarea arcurilor

Dacă cerceveaua se deschide prea repede sau este greu de operat se pot ajusta arcurile de susținere după cum se vede. Ajustările care se pot face depind de panta acoperișului.

