

Odpiranje in zapiranje okna

Okno odprete tako, da kljuko na spodnjem delu krila obrnete navpično. Krilo naj bi ostalo odprto v kateri koli poziciji. V kolikor ne, glejte stran 3. V kolikor se krilo odpre več kot želite, se kot odpiranja lahko omeji. Omejevalec odpiranja ZZZ 164 je na voljo pri lokalnem predstavništvu podjetja VELUX.

Opozorilo: Omejevalce odpiranja ne nameščajte na okna, ki se uporabljajo kot zasilni izhod.



Pozicija za zračenje

Kljuka omogoča, da je krilo učvrščeno v položaju za zračenje.



Uporaba prezračevalne lopute

Za dotok svežega zraka pri vodotesno zaprtem oknu potegnite nekoliko navzdol ročico, s katero odprete prezračevalno loputo. Zrak doteka v proctor preko zračnega filtra, kar preprečuje dostop prahu in mrčesu v proctor.



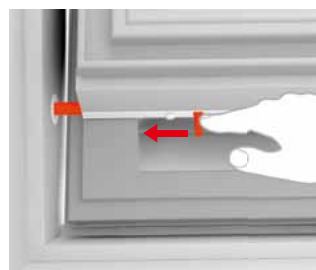
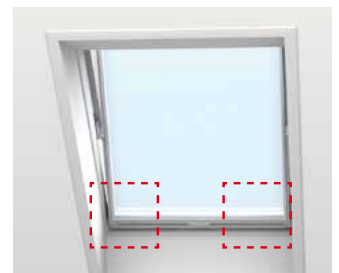
Čiščenje stekel

Obrnite kljuko v navpični položaj. Potegnite zgornjo ročico navzdol in obrnite okensko krilo za 180 stopinj. Okvir morate učvrstiti v položaju za čiščenje z dvema zatičema na obeh straneh krila na spodnjem stranskem delu okvirja. Ta varnostni ukrep vam omogoča, da pri čiščenju lahko uporabljate obe roki.

Očistite steklo z mehko, gladko krpo/usnjem/mehko gobo ali s čistim, nekovinskim okenskim strgalom. Običajno čista voda zadostuje za čiščenje stekla. Dovoljena so tudi običajna gospodinjska čistila, ki ne obdrgnejo stekla. Za čiščenje stekel je najboljša mehka voda. Če je voda zelo trda, ji lahko dodate nekoliko detergenta, ki zmehta vodo, ali pa skrbno obrišite vse sledi vode po čiščenju.

Pozor

- Silikon ne sme priti v stik s steklom.
- Ne uporabljajte čistil, ki vsebujejo ostre delce.
- Za čiščenje stekla ne uporabljajte kemičnih izdelkov.
- Ostri ali trdi predmeti ne smejo priti v stik s steklom (nakit).
- Ne odstranjujte umazanije s stekla brez uporabe vode.
- Če v bližini stekla potekajo dela, zaščitite steklo s čistim plastičnim pregrinjalom, da se steklo ne zamaže ali pride v stik z agresivnimi in jedkimi sestavinami.



Zmanjšanje kondenzacije

Če je v prostoru visoka zračna vlaga, se notranje steklo lahko zarosi. Rosenje stekla lahko zmanjšate, če vgradite radiator tik pod okno in če pogosto zračite prostor.



Čiščenje zračnega filtra

Zračni filter lahko odstranite in operete z običajnim gospodinjskim čistilom. Zavrtite okno do konca in ga fiksirajte v položaju za čiščenje, nato odstranite filter z vodila. (Nove filtre lahko naročite pri predstavnštvu podjetja VELUX).



Vzdrževanje lesa

Les je bil obdelan z osnovno zaščito in zaključnim premazom že v tovarni, zato ga lahko čistite z običajnimi gospodinjskimi čistili. Nadaljnja zaščita je potrebna vsake 4 leta ali po potrebi. Okna, ki so izpostavljena hudi vročini, močni sončni svetlobi in/ali visoki zračni vlagi (npr. v kuhinjah ali kopalnicah), morate ponovno premazati vsaj vsaki dve leti.

Vzdrževanje površine: Odstranite obstoječi premaz (lak ali barvo). Čisto in suho površino premažite z osnovnim premazom za les. Ko se posuši, premažite površino z akrilnim lakom/barvo na vodni osnovi (vedno upoštevajte navodila proizvajalca). Na enak način obdelajte delno poškodovane površine, na katerih je odstopil lak/barva.



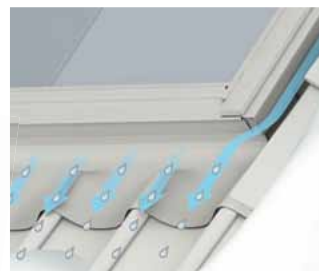
Čiščenje obrobe

Listje in druge ostanke morate odstraniti z obrobe, da deževnica lahko nemoteno odteka.



Sneg in led

Pomembno je, da lahko voda nemoteno odteka z oken in po žlebovih. Zato je treba z oken in okoli njih odstraniti sneg in led, z obrobe in iz žlebov pa listje in druge ostanke, da lahko voda nemoteno odteka.



Odpiranje in zapiranje okna

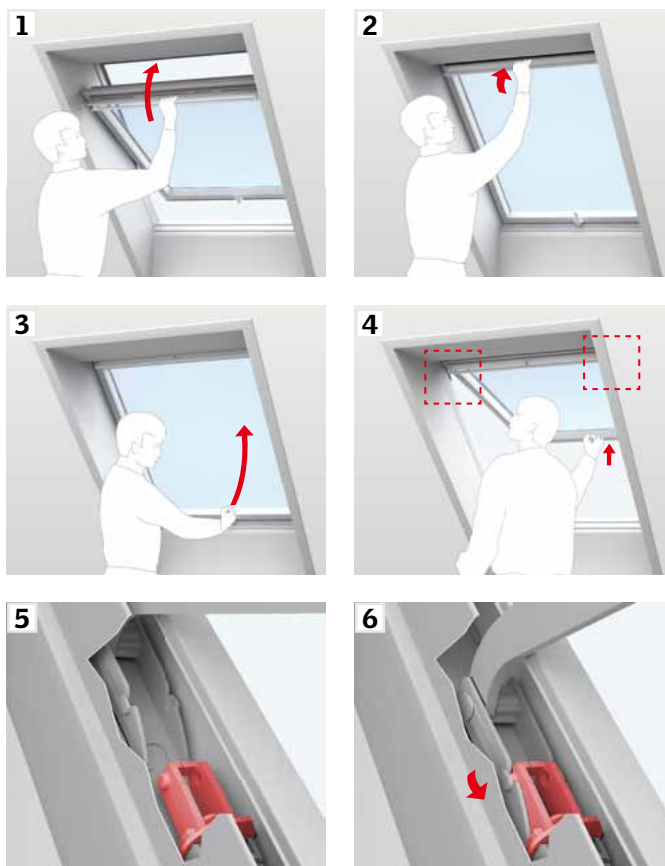
Okno odprete tako, da kljuko na spodnjem delu krila obrnete navpično. Krilo naj bi ostalo odprto v katerikoli poziciji. V kolikor ne, preverite ali so okovje in vzmet povezani na obeh straneh (glej odstavek **A**). V kolikor krilo še vedno ne obstane v katerikoli poziciji, nastavite vzmet (glej odstavek **B**).



A

Povezava vzmeti z okovjem

Zaprte okno z uporabo ročice na prezračevalni loputi (1, 2). Nato odprite okno z uporabo kljuke na spodnjem delu krila (3). Potisnite krilo navzven in zagotovite da se okovje in vzmeti na obeh straneh avtomatsko zataknejo (4, 5, 6).



B

Nastavitev vzmeti

Če se krilo odpre prehitro ali ga je težko odpreti, nastavite vzmet kot je prikazano. Nastavitev je odvisna od naklona strehe.

