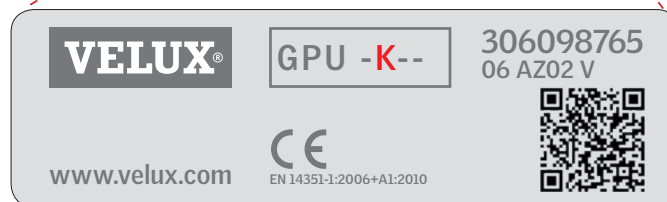
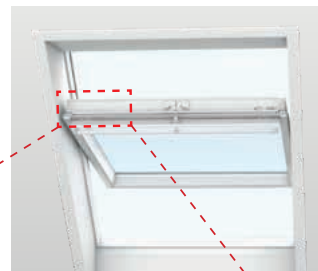


Pomembno!

Ta navodila za uporabo veljajo samo za strešna okna z oznako "K" v kodi velikosti na napisni tablici.



Odpiranje in zapiranje okna

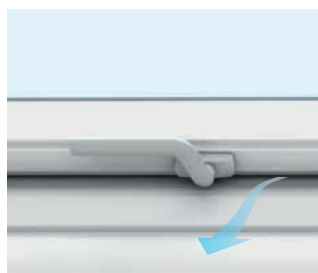
Okno odprete tako, da kljuko na spodnjem delu krila obrnete navpično. Krilo naj bi ostalo odprto v kateri koli poziciji. V kolikor ne, glejte stran 4. V kolikor se krilo odpre več kot želite, se kot odpiranja lahko omeji. Omejevalec odpiranja ZZZ 164K je na voljo pri predstavnštvu podjetja VELUX.

Opozorilo: Omejevalce odpiranja ne nameščajte na okna, ki se uporabljajo kot zasilni izhod.



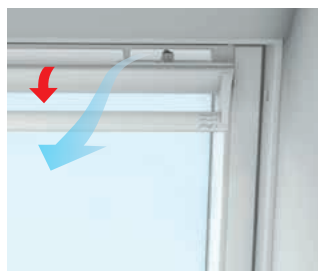
Pozicija za zračenje

Kljuka omogoča, da je krilo učvrščeno v položaju za zračenje.



Uporaba prezračevalne lopute

Za dotok svežega zraka pri vodotesno zaprtem oknu potegnite nekoliko navzdol ročico, s katero odprete prezračevalno loputo. Okno bo ostalo zaprto, vendar bo zrak lahko dotekal v prostor preko zračnega filtra, ki preprečuje vstop prahu in mrčesju.



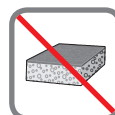
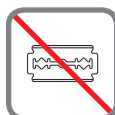
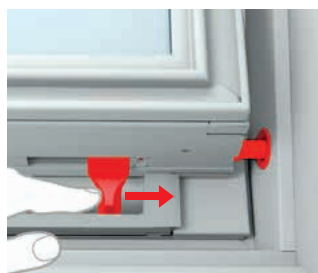
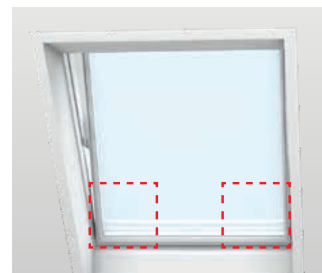
Čiščenje stekel

Obrnite kljuko v navpični položaj. Potegnite zgornjo ročico navzdol in obrnite okensko krilo za 180 stopinj. Okvir morate učvrstiti v položaju za čiščenje z dvema zatičema na obeh straneh krila na spodnjem stranskem delu okvirja. Ta varnostni ukrep vam omogoča, da pri čiščenju lahko uporabljate obe roki.

Očistite steklo z mehko, gladko krpo/usnjem/mehko gobo ali s čistim, nekovinskim okenskim strgalom. Običajno čista voda zadostuje za čiščenje stekla. Dovoljena so tudi običajna gospodinjska čistila, ki ne obdrgnejo stekla.

Pozor

- Silikon ne sme priti v stik s steklom.
- Ne uporabljajte čistil, ki vsebujejo ostre delce.
- Ne uporabljajte običajnih gospodinjskih čistil za čiščenje stekla z visoko vsebnostjo kislinskih ali bazičnih snovi.
- Ostri ali trdi predmeti ne smejo priti v stik s steklom (nakit).
- Ne odstranjujte umazanije s stekla brez uporabe vode.
- Če v bližini stekla potekajo dela, zaščitite steklo s čistim plastičnim pregrinjalom, da se steklo ne zamaže ali pride v stik z agresivnimi in jedkimi sestavinami.

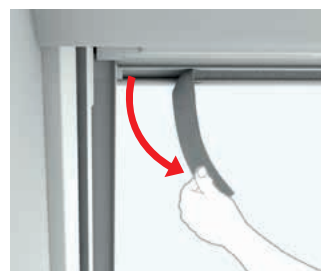
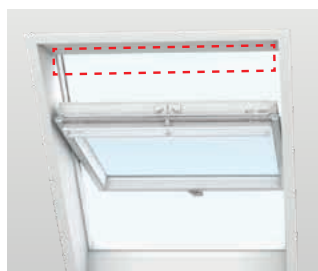


Zmanjšanje kondenzacije

Če je v prostoru visoka zračna vlaga, se notranje steklo lahko zarosi. Rosenje stekla lahko zmanjšate, če vgradite radiator tik pod okno in če pogosto zračite prostor.

**Čiščenje zračnega filtra**

Zračni filter lahko odstranite in operete z običajnim gospodinjskim čistilom. Zavrtite okno do konca in ga fiksirajte v položaju za čiščenje, nato odstranite filter z vodila. (Nove filtre lahko naročite pri predstavnštvu podjetja VELUX).

**Čiščenje okna**

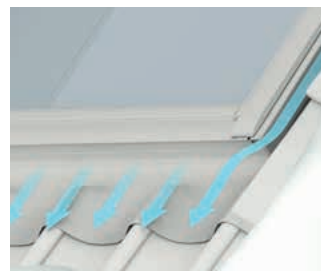
Belo poliuretansko površino lahko čistite z običajnimi gospodinjskimi čistili.

**Čiščenje obrobe**

Listje in druge ostanke morate odstraniti z obrobe, da deževnica lahko nemoteno odteka.

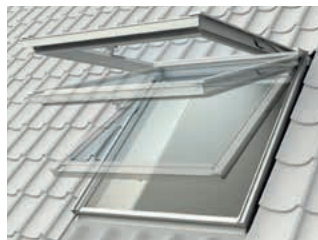
**Sneg in led**

Pomembno je, da lahko voda nemoteno odteka z oken in po žlebovih. Zato je treba z oken in okoli njih odstraniti sneg in led, z obrobe in iz žlebov pa listje in druge ostanke, da lahko voda nemoteno odteka.



Odpiranje in zapiranje okna

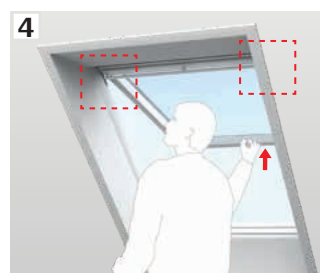
Okno odprete tako, da kljuko na spodnjem delu krila obrnete navpično. Krilo naj bi ostalo odprto v katerikoli poziciji. V kolikor ne, preverite ali so okovje in vzmet povezani na obeh straneh (glej odstavek **A**). V kolikor krilo še vedno ne obstane v katerikoli poziciji, nastavite vzmet (glej odstavek **B**).



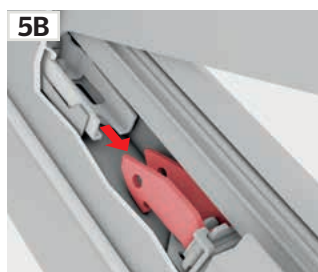
A

Povezava vzmeti z okovjem

Zaprte okno z uporabo ročice na prezračevalni loputi (**1, 2**). Nato odprite okno z uporabo kljuke na spodnjem delu krila (**3**). Potisnite krilo navzven in zagotovite da se okovje in vzmeti na obeh straneh avtomatsko zataknejo (**4, 5, 6**).



Okovje za priključitev je lahko videti kot **5A/6A** ali **5B/6B**.



B

Nastavitev vzmeti

Če se krilo odpre prehitro ali ga je težko odpreti, nastavite vzmet kot je prikazano. Nastavitev je odvisna od naklona strehe.

