

1:20

**ПРИМІТКИ:**

Переконайтеся, що всі технологічні вимоги до монтажу мембранного типу даху виконані та відповідають рекомендаціям виробників покрівлі.

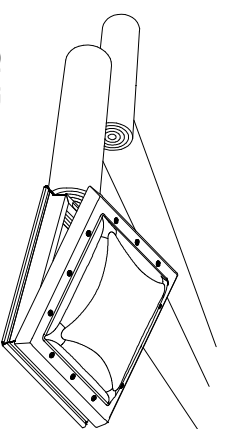
Гаряче зварювання не допускається на підставці або вікні. Проте там, де потрібне гаряче зварювання навколо стійки або вікна необхідно:

переконайтеся, що вікна VELUX та підставка захищені належним чином на приєднання гарячого зварювання;

механічно закріплити мембрану до вікна VELUX, використовуючи комплект для кріплення віконної коробки до покрівельного матеріалу VELUX ZZZ 210 зафіксувати кришку мембрани до стійки VELUX і вікна за допомогою клею

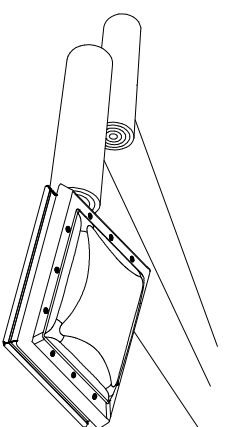
приєднати мембрану з гарячим зварюванням до проміжної мембрани, але НЕ до підставки VELUX або вікна

приєднати мембрану з гарячим зварюванням до основного покриття



SVP

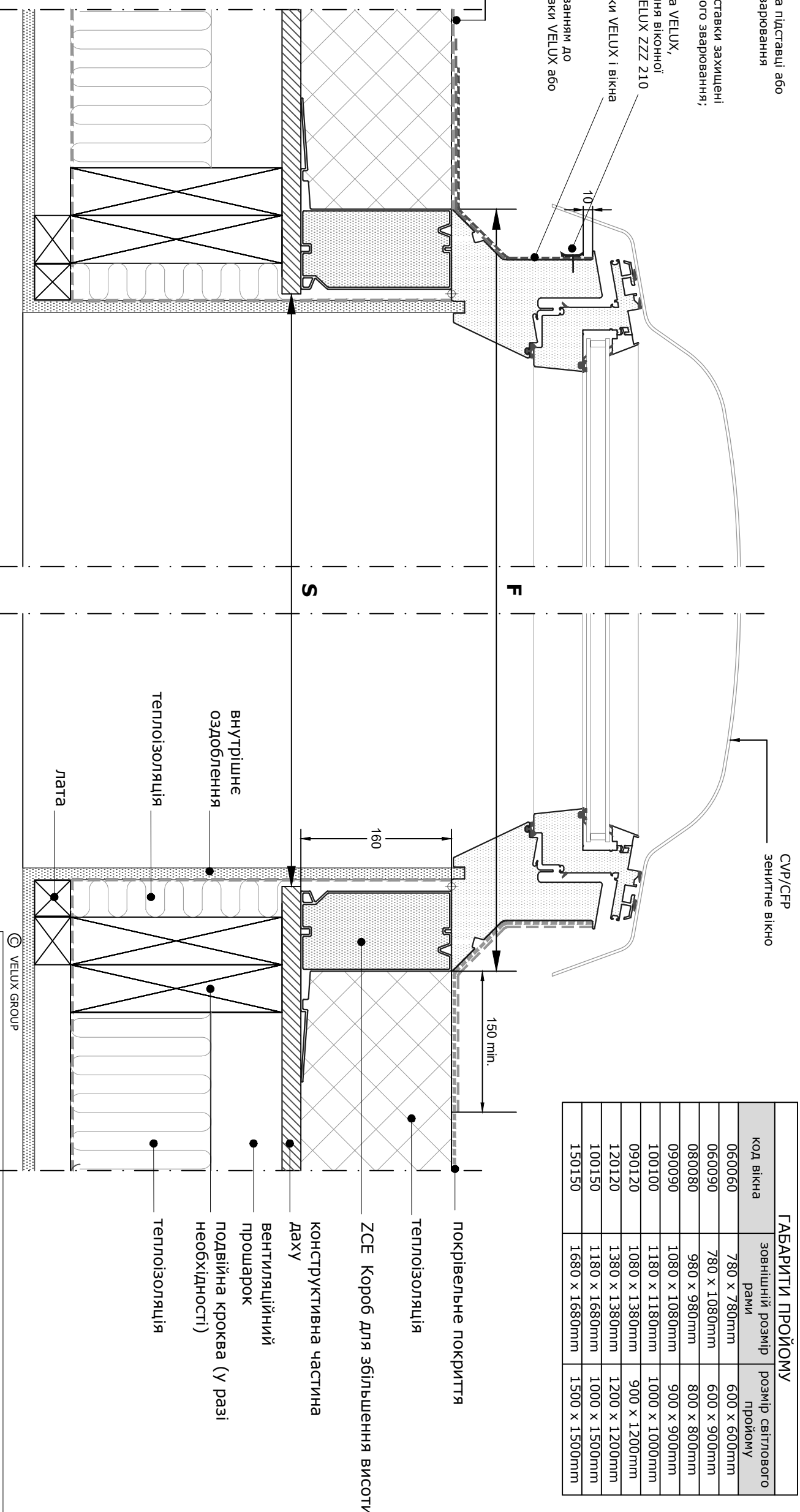
(зенітне вікно зручним або дистанційним керуванням)



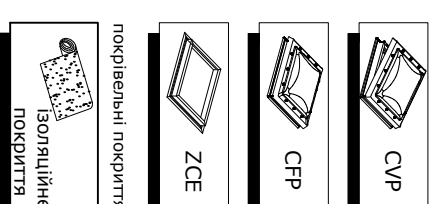
SFR

(глухе зенітне вікно)

розріз А-А 1:5



ГАБАРИТИ ПРОЙОМУ		
код вікна	зовнішній розмір рами	розмір світлового проїому
060060	780 x 780mm	600 x 600mm
060090	780 x 1080mm	600 x 900mm
080080	980 x 980mm	800 x 800mm
090090	1080 x 1080mm	900 x 900mm
100100	1180 x 1180mm	1000 x 1000mm
090120	1080 x 1380mm	900 x 1200mm
120120	1380 x 1380mm	1200 x 1200mm
100150	1180 x 1680mm	1000 x 1500mm
150150	1680 x 1680mm	1500 x 1500mm



пароізоляція

Це креслення призначено виключно для надання інформації про продукцію VELUX, не може бути відтворене повністю або частково та бути використано публічно без письмового на те дозволу. Це креслення не може бути використане як робоче креслення. Розміри конструктивних елементів покрівлі, позначених на кресленні, і вставні між ними повинні призначатися відповідно до проектної документації. Дане креслення призначено лише для літстрації принципів встановлення мансардних вікон VELUX і не може гарантувати якісного його виконання на будівельному майданчику.

Примітка: при встановленні мансардних вікон VELUX, кондіра та проходу для встановлення, необхідно виконати: інструкцію з встановлення VELUX, діючі будівельні норми і пожежні вимоги



**ВЕЛЮКС Україна ТОВ**  
вул. Ревуцького, 44а 02140 Київ, Україна,  
тел. +380 44 291 60 70

Встановлення зенітних вікон VELUX SVP/SFR та коробов для збільшення висоти ZSE в покрівлю з плоскими ізоляційними покрівельними матеріалами.

масштаб 1:5 / 1:20

СТАДІЯ	АРКУШ	АРКУШІВ
П	1	1

SVP-SFR-ZSE