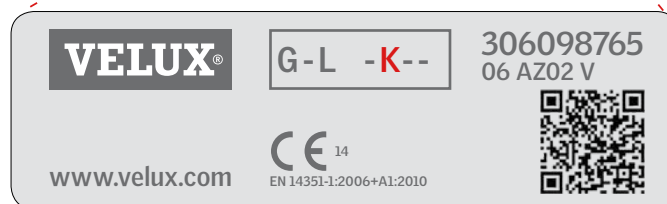


Важно!

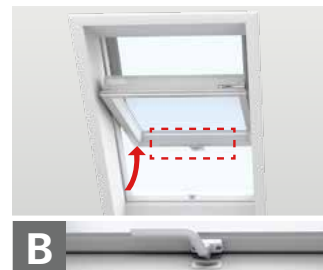
Тези инструкции за употреба се отнасят само за покривни прозорци с "K" в кода на размера на обозначителната табелка.



Отваряне и затваряне на прозорците

A Прозорец с горна дръжка: Дръпнете горната дръжка, за да отворите прозореца. Пружините на пантите позволяват да оставите крилото в произволна полуотворена позиция. За да затворите прозореца, натиснете горната дръжка нагоре. Заклучете крилото, като изправите горната дръжка с натиск нагоре.

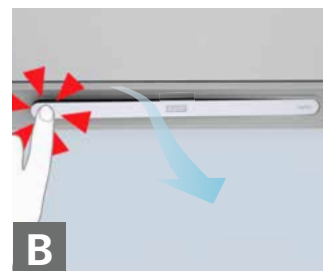
B Прозорец с долна дръжка: За да отворите прозореца, завъртете дръжката във вертикално положение. Пружините на пантите позволяват да оставите крилото в произволна полуотворена позиция.



Вентилиране

A Употреба на горната дръжка: За да се наслаждавате на свеж въздух дори когато прозорецът е затворен напълно, натиснете леко горната дръжка надолу, за да отворите вентилационния отвор. По този начин прозорецът остава затворен, но въздухът преминава отвън навътре през вграден филтър, който предотвратява влизането на прах, насекоми и сняг в помещението.

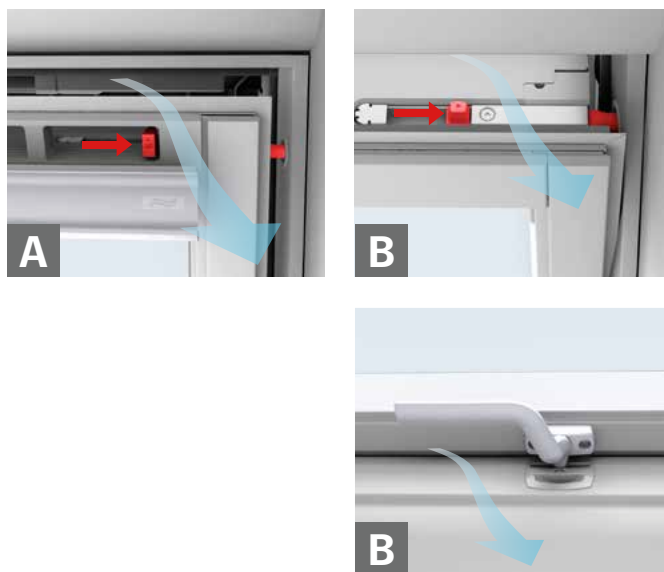
B Употреба на вентилационния отвор: За да се наслаждавате на свеж въздух дори когато прозорецът е затворен напълно, натиснете работния бутон, за да отворите вентилационния отвор. По този начин прозорецът остава затворен, но въздухът преминава отвън навътре през вграден филтър, който предотвратява влизането на прах, насекоми и сняг в помещението.



Позиция за вентилиране

Вграденото резе Ви позволява да фиксирате прозореца в леко отворено положение. Резето е поставено в горния десен ъгъл на прозореца и се вкарва в гнездо от страни на касата (А, В).

Дръжката позволява прозорецът да бъде фиксиран в положение, осигуряващо проветряване на помещението. (В).



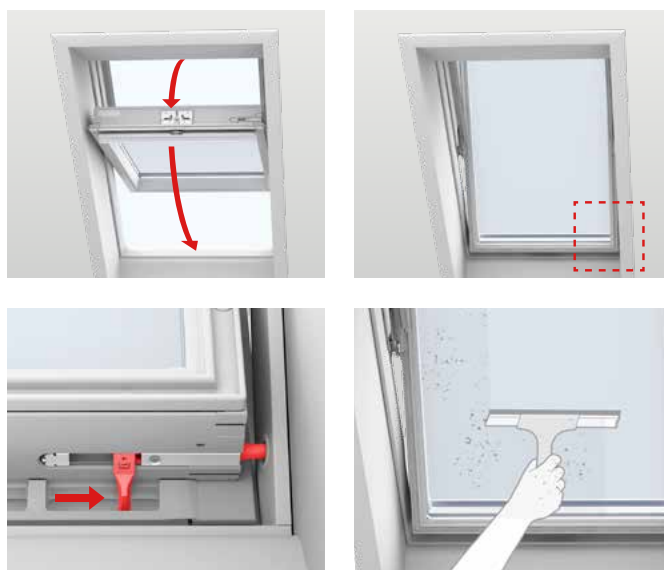
Почистване на стъклото

За да почистите външното стъкло, превъртете крилото на 180 градуса. Трябва да закрепите крилото като вмъкнете резето в гнездото в долната странична част на касата, така че и двете Ви ръце да са свободни.

Почиствайте стъклото с мек, чист плат без влакна/гюдерия/, не-абразивна гъба или чист гумен мияч за прозорци. Обикновено чиста вода е достатъчна за измиване на стъклото. Могат да бъдат използвани и обикновени не-абразивни почистващи препарати.

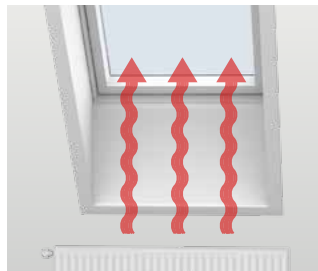
Внимание

- Избягвайте контакта на силикон със стъклото.
- Не използвайте почистващи препарати съдържащи абразивни частици.
- Не използвайте почистващи препарати за домашна употреба, които съдържат високи нива на киселина или основа, за почистване на стъклопакета.
- Избягвайте контакта на стъклото с всякакви остри или абразивни предмети, вкл. бижута.
- Никога не се опитвайте да изчистите замърсяване по стъклото без да използвате вода.
- В случай, че се извършват някакви дейности в близост до прозореца, защитете стъклото с лист найлоново или стреч фолио, за да го предпазите от пръски или замърсяване с агресивни и абразивни съединения.



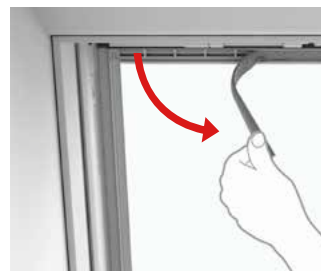
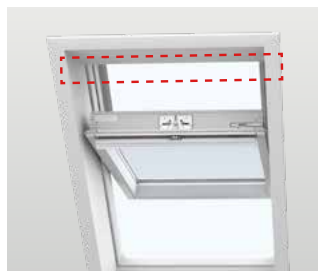
Намаляване на конденза

Специлно при стаи с високо ниво на влажност на въздуха по вътрешното стъкло на прозореца може да се образува конденз. Той може да се намали като се постави радиатор точно под прозореца и често проветрение на стаята.



Почистване на въздушния филтър

Въздушният филтър може да бъде отстранен и измит с обикновени почистващи препарати. Завъртете докрай прозореца и го закрепете в позицията за почистване, след което извадете филтъра. (Филтри за подмяна можете да поръчате в офиса на фирма VELUX).



Поддръжка

Дървесината е обработена с лак във фабриката и може да се почиства с обикновени почистващи препарати за домашна употреба. На всеки две години и когато е необходимо трябва да се прави и поддържаща обработка. Ако прозорците са изложени на много силна горещина, много силна слънчева светлина и/или висока влажност (напр. в кухни или бани), обработката трябва да става по-често.

Поддръжка на повърхността: Отстранете покритието (лака). Уверете се, че повърхността е чиста и суха. Нанесете един слой акрилен лак на водна основа (винаги следвайте указанията на производителя). Ако лакът се повреди на отделни места, веднага използвайте същите мерки.



Почистване на обшивката

Трябва да почиствате падналите листа или други отпадъци около прозореца, за да може водата свободно да се оттича.



Сняг и лед

Важно е да сте сигурни, че водата винаги може да се оттича от прозореца и околните улуци.

Затова снегът и ледът следва да бъдат почиствани от областта върху и около прозореца по същия начин, както листата и други попаднали предмети се почистват от обшивката и улуците, за да може водата да се оттича свободно.

